

伊藤ハム米久ホールディングス株式会社

(東証プライム：2296)

# 2025年度 通期 (4-3月) 決算説明資料

2026年05月01日

あと?

バイエルン

# 決算サマリー

## 2025年度通期 実績

### 全社

過去最高益 

- ✓ 増収増益 売上高：1兆714億円（+8.4%） 経常利益：304億円（+46.5%）
- ✓ 中計 定量目標を1年前倒しで達成 **【経常利益304億円、ROE7.0%、ROIC6.2%】**  
(中計 定量目標：経常利益300億円、ROE6.2%、ROIC5.9%)

### セグメント別

- ✓ 加工食品：減収減益 原材料・物流コストの上昇に対し、価格改定や商品新陳代謝を進めるも、需要低迷による数量減を吸収しきれず減益
- ✓ 食肉：増収増益 国内生産事業の採算改善、ANZCO事業の収益回復等により、国内・海外事業共に増益

## 2026年度通期 予想

### 全社

- ✓ 減収減益見通し 売上高：1兆400億円（▲2.9%） 経常利益：280億円（▲7.9%）

### セグメント別

- ✓ 加工食品：増収増益 引き続き原材料・物流コストの上昇が見込まれるが、単価改善や商品規格の集約、商品新陳代謝を進める計画
- ✓ 食肉：減収減益 前期好調な輸入鶏肉、ANZCO事業の決算期変更の反動により減益

### 株主還元

- ✓ 1株当たり配当金（予想）は155円 DOE3.2%、累進配当（+10円）

## 01 決算ハイライト

・ 2025年度通期	実績	4
・ 2026年度通期	予想	14
02	決算補足データ	23
03	外部環境データ	33

※億円未満を四捨五入して表記しているため、数値の和・差と合計が一致しないことがあります。

[全社連結]

2025年度通期 実績

増収増益

売上高    : + 8.4%  
経常利益 : +46.5%

25年度通期 実績

単位：億円

	金額	利益率	対前年		前回予想 (2/5開示)	対予想 増減額
			増減額	増減率		
売上高	10,714	-	+826	+8.4%	10,500	+214
営業利益	285	2.7%	+89	+45.4%	275	+10
経常利益	304	2.8%	+96	+46.5%	285	+19
当期純利益	202	1.9%	+71	+54.4%	185	+17

		前年増減率	前年増減額
ROE（%）	7.0%	+2.4%	-
ROIC（%）	6.2%	+1.6%	-
EPS（円）	356.4	-	+126
一株当たり配当金 （円）※	320.0	-	+175
DOE（%）※	6.8%	+3.7%	-

※記念配当175円を含む

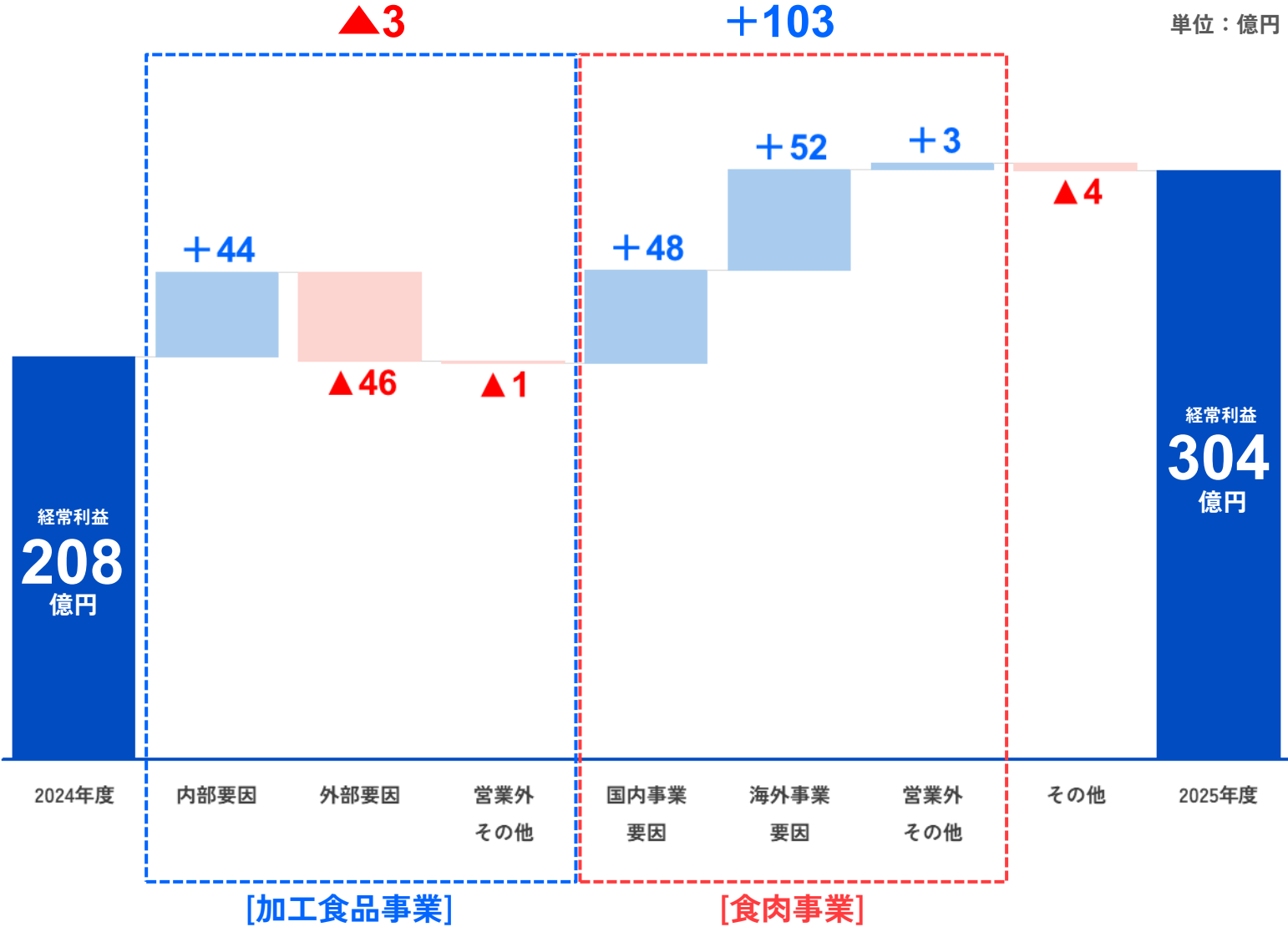
[全社連結]

2025年度通期 実績

増減要因 (前年度比)

加工食品事業：▲ 3億円  
食肉事業：+103億円

(前回見込差)  
加工食品事業：▲ 6億円  
食肉事業：+26億円



[加工食品事業]

2025年度通期 実績

減収減益

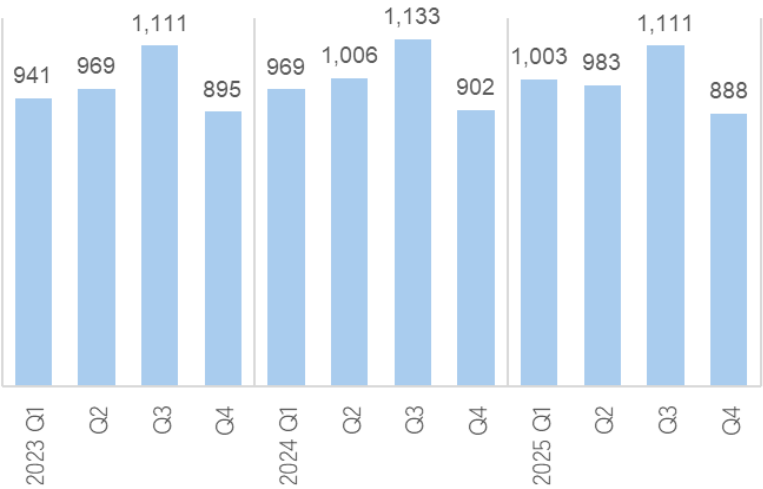
売上高 : ▲23億円 ▲0.6%  
経常利益 : ▲ 3億円 ▲3.1%

25年度通期 実績

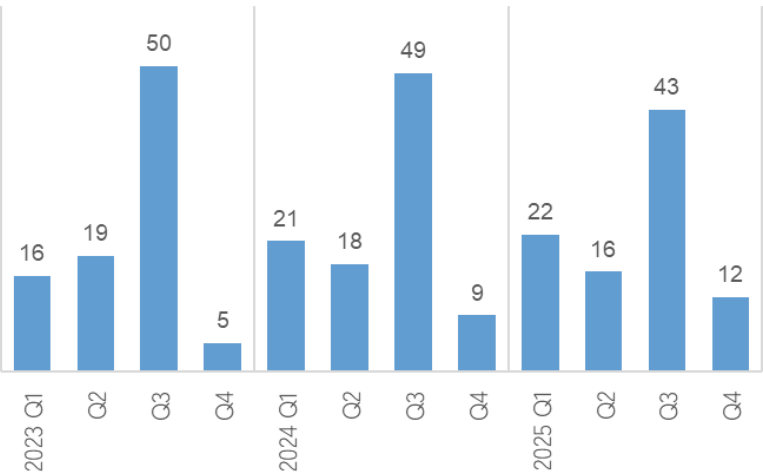
単位：億円

		金額	利益率	対前年		前回予想 (2/5開示)	対予想
				増減額	増減率	増減額	
加工食品 事業	売上高	3,986	-	▲23	▲0.6%	4,040	▲54
	営業利益	89	2.2%	▲2	▲2.6%	96	▲7
	経常利益	94	2.4%	▲3	▲3.1%	100	▲6

売上高



経常利益



[加工食品事業]

2025年度通期 増減分析

（経常利益 前年差▲3億円）  
商品新陳代謝の推進やコスト削減等を進めたが、消費低迷、原材料費および物流単価の上昇の影響等により減益

経常利益増減要因

		単位：億円			前回 (2/5) 通期予想 からの増減
		Q3累計	Q4	通期	
		実績	実績	実績	
24年度 経常利益		88	9	97	
内部 要因	数量要因	▲22	▲4	▲26	▲7
	単価・経費 要因	+61	+10	+70	+2
外部 要因	原材料・ 光熱費影響	▲31	+4	▲28	+2
	物流単価 影響	▲13	▲6	▲19	▲2
営業 外・ 他	営業外損益	▲1	▲0	▲1	▲1
	その他	+0	▲0	▲0	▲1
25年度 経常利益		82	12	94	▲6

主な要因	
【数量要因】	
・ 消費者需要の低迷により販売数量が減少 （重量 前年比） ハムソーセージ：▲1.9%（Q4期間：▲1.1%） 調理加工食品：▲4.0%（Q4期間：▲3.8%）  ギフトの販売数量減少（重量 前年比）▲6.1%	
【単価要因】	
・ 価格改定、内部改善により収益性を改善 ハムソーセージ：+ 38億円 調理加工食品：+ 26億円	
【原材料・光熱費影響】	
・ 前年差   主原料   ▲31億円（前回予想差+1億円） 副原料   ▲ 0億円（前回予想差+2億円） 光熱費等 + 3億円（前回予想差±0億円）	
【物流単価影響】	
・ 備車運賃が上昇	

[加工食品事業]

家庭用主力商品  
カテゴリー／商品別 伸長率

- ・ 自社 マーケットシェア
- ・ 自社 売上伸長率
- ・ 市場 購入金額伸長率

シェア

売上伸長率（自社実績）

100人当たり購入金額伸長率

ハムソーセージ

22.4%	(+0.3%)
当社	+0.5%
市場	▲0.1%

ウインナー

20.4%	(+0.2%)
当社	+1.4%
市場	+1.3%

ハム&ベーコン

25.2%	(+0.8%)
当社	+2.3%
市場	▲0.4%

チルド チキン加熱

21.5%	(▲0.2%)
当社	▲3.2%
市場	+3.9%

チルド ピザ&スナック

33.6%	(▲0.2%)
当社	▲3.8%
市場	▲5.4%

アルトバイエルン



7.3%
(+0.7%)
+8.3%

朝のフレッシュ



10.5%
(+0.7%)
+4.4%

サラダチキン



7.5%
(▲0.2%)
+0.8%

ピザガーデン



17.5%
(▲1.3%)
▲9.5%

ポークピッツ



2.6%
(+0.1%)
+2.1%

燻工房



3.1%
(+0.3%)
+12.2%

チキンナゲット



5.0%
(+0.3%)
▲4.7%

ラ・ピッツア



3.5%
(▲0.5%)
▲11.8%

御殿場あらびき



1.9%
(+0.0%)
+1.9%

原形ベーコン



1.7%
(+0.0%)
▲0.7%

コロコロチキン



1.5%
(+1.1%)
+250.2%

シチューパイ



3.8%
(+0.6%)
+5.0%

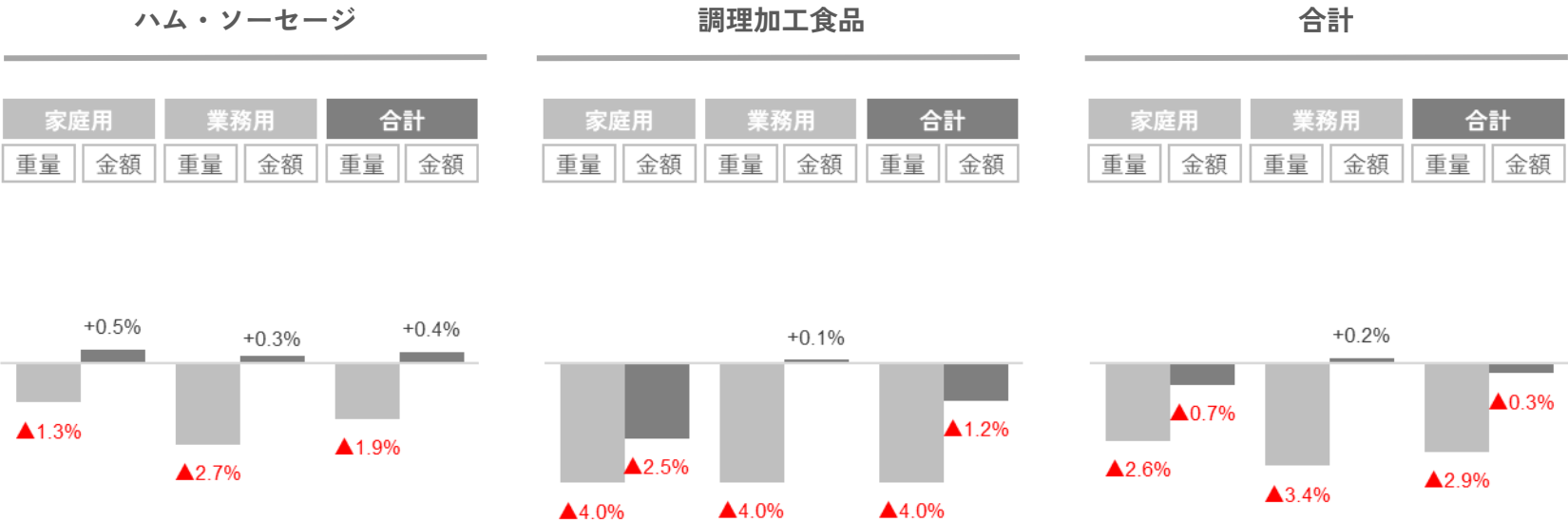


[加工食品事業]

販売実績伸長率

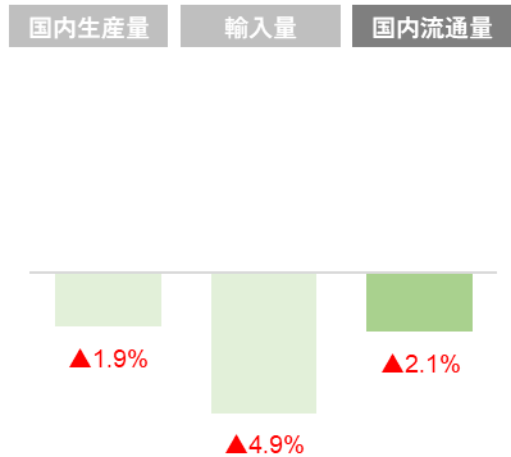
- ・ 家庭用／業務用別（重量・金額）
- ・ 外部環境データ

家庭用／業務用別 販売実績伸長率（重量・金額）



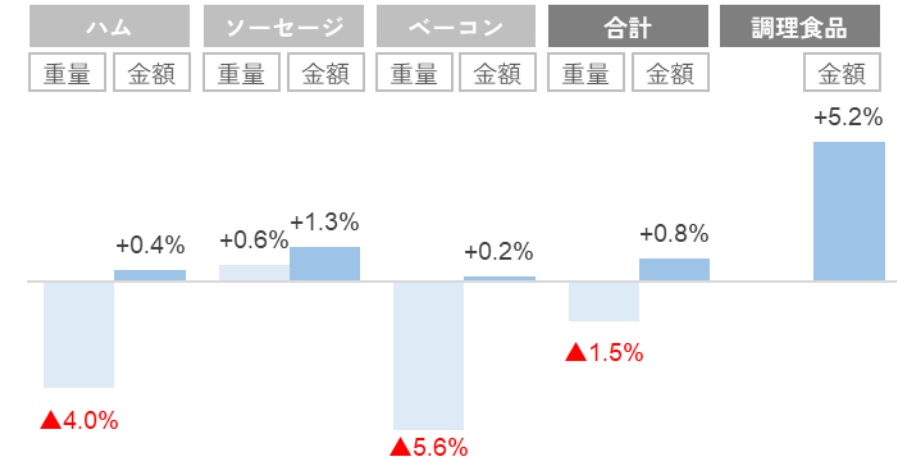
国内流通量データ（国内生産・輸入量）

ハム・ソーセージ ※2025年4-2026年2月累計



総務省家計調査データ（重量・金額）

※2025年4-2026年2月累計



[食肉事業]

2025年度通期 実績

増収増益

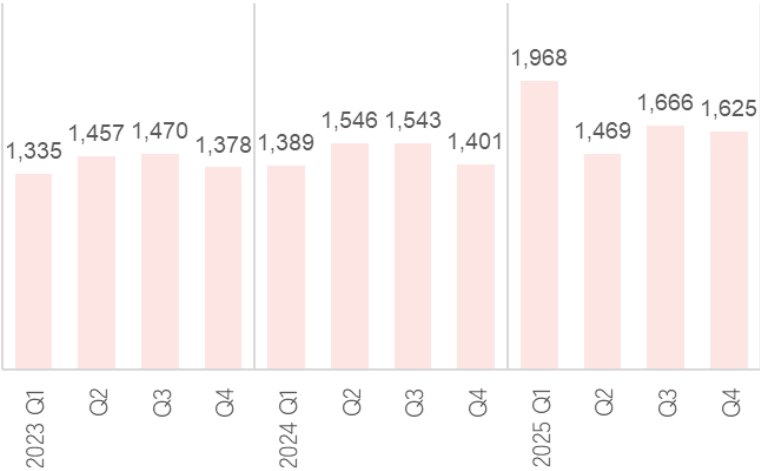
売上高    : +849億円   +14.4%  
経常利益 : +103億円   +84.3%

25年度通期 実績

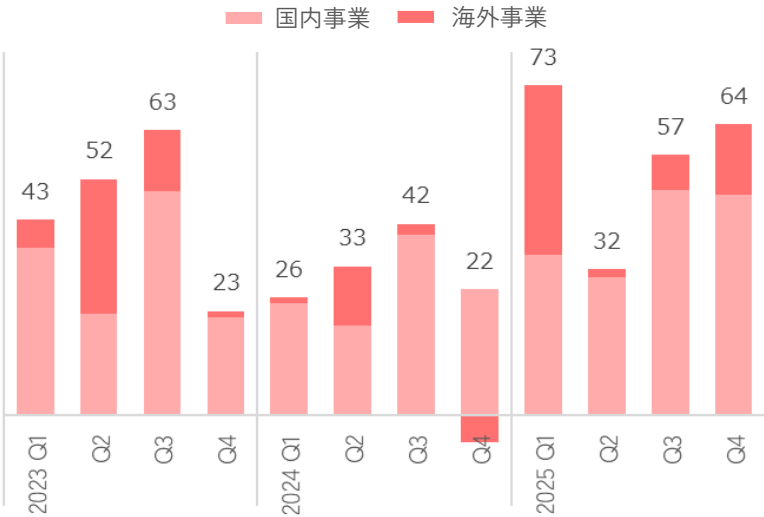
単位：億円

		金額	利益率	対前年		前回予想 (2/5開示)	対予想 増減額
				増減額	増減率		
食肉 事業	売上高	6,728	-	+849	+14.4%	6,460	+268
	営業利益	214	3.2%	+92	+75.9%	194	+20
	経常利益	226	3.4%	+103	+84.3%	200	+26

売上高



経常利益



[食肉事業]

2025年度通期 増減分析

（経常利益 前年差：＋103億円）  
国内生産事業の採算改善、  
ANZCO事業の収益回復等により、  
国内・海外事業共に増益

経常利益増減要因

		単位：億円			前回 (2/5) 通期予想 からの増減
		Q3累計	Q4	通期	
		実績	実績	実績	
24年度	経常利益	101	22	123	
国内 要因	数量要因	＋1	＋1	＋1	＋1
	単価・経費 要因	＋10	＋16	＋25	＋16
	相場・飼料影響 （生産事業）	＋22	＋5	＋26	-
	物流単価影響	▲4	-	▲4	＋2
海外	海外事業要因	＋31	＋22	＋52	＋6
営業 外・ 他	営業外損益	＋4	-	＋4	＋2
	その他	▲0	-	-	＋1
25年度	経常利益	162	64	226	＋26

主な要因	
【単価要因】	
・ 国産豚：リスク管理強化を推進し、採算改善	
・ 輸入鶏：現地相場上昇及び国内需給環境により収益増加	
【相場・飼料影響（生産事業）】	
・ 年間を通じて堅調な国産鶏肉相場が寄与 （卸価格（東京）前年差 4-3月平均） もも肉＋116円/kg むね肉＋151円/kg	
【物流単価影響】	
・ 年間を通じて国内の備車運賃、保管料が上昇	
【海外事業要因】 (ANZCO)	
・ 堅調な事業環境は継続	
北米向け牛肉輸出価格の上昇、及び欧州・北米向け羊肉の 販売好調が続き収益向上	
・ 決算期変更により今期15か月分（25年1-26年3月）を計上 経常利益影響額：＋11億円（2025年1-3月期間）	

[食肉事業]

販売実績

- ・ 畜種別伸長率（重量・金額）
- ・ 外部環境データ

国内事業 畜種別伸長率

		実績（ANZCO除く）		総務省家計調査（4-2月）	
		重量	金額	購入数量	支出金額
牛肉	国産	▲2.0	+2.7	▲1.5	+0.7
	輸入	▲1.2	+0.1		
豚肉	国産	▲2.2	+0.0	+3.7	+6.1
	輸入	+3.5	+2.6		
鶏肉	国産	+7.1	+24.8	+0.0	+7.3
	輸入	+2.0	+18.7		
羊肉・その他		+7.0	+19.9		

単位：％

NZ 輸出伸長率

	NZ輸出実績（25/1-26/3）	
	重量	金額
牛肉	▲6.7	+13.8
羊肉	▲2.2	+25.9

資料： Stats NZ

（外部環境 牛肉参考データ）

単位：％

	生産量(伸長率)			輸出量(伸長率)		
	2024年	2025年	2026年 (見込)	2024年	2025年	2026年 (見込)
アメリカ	+0.0	▲3.7	▲0.8	▲1.0	▲14.3	▲8.2
ブラジル	+8.2	+6.4	▲1.9	+25.6	+20.4	▲2.4
オーストラリア	+16.1	+11.7	▲1.2	+21.7	+16.3	▲2.2

資料： USDA

## 01 決算ハイライト

・ 2025年度通期 実績	4
・ <b>2026年度通期 予想</b>	<b>14</b>
02 決算補足データ	23
03 外部環境データ	33

※億円未満を四捨五入して表記しているため、数値の和・差と合計が一致しないことがあります。

[全社連結]

2026年度通期 予想

減収減益予想

売上高 : ▲314億円  
経常利益 : ▲ 24億円  
当期純利益 : ▲ 17億円

26年度通期 業績予想 単位：億円

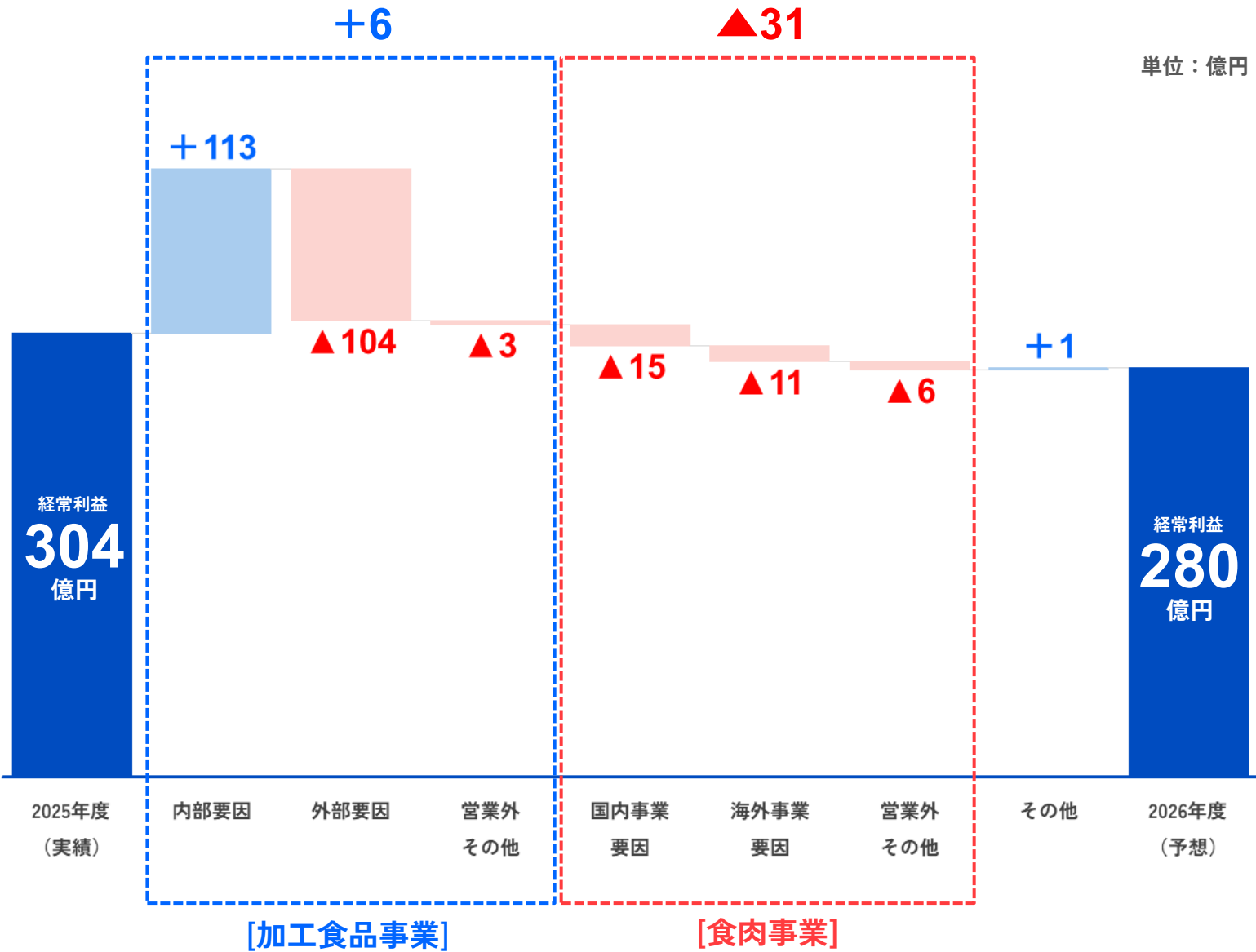
	金額	利益率	対前年	
			増減額	増減率
売上高	10,400	-	▲ 314	▲ 2.9%
営業利益	270	2.6%	▲ 15	▲ 5.1%
経常利益	280	2.7%	▲ 24	▲ 7.9%
当期純利益	185	1.8%	▲ 17	▲ 8.5%
		前年増減率		
ROE（%）	6.2%	▲ 0.8%		
ROIC（%）	5.4%	▲ 0.8%		

[全社連結]

2026年度通期 予想

増減要因（前年度比）

加工食品事業：+ 6億円  
食肉事業：▲31億円



[加工食品事業]

2026年度通期 予想

増収増益予想

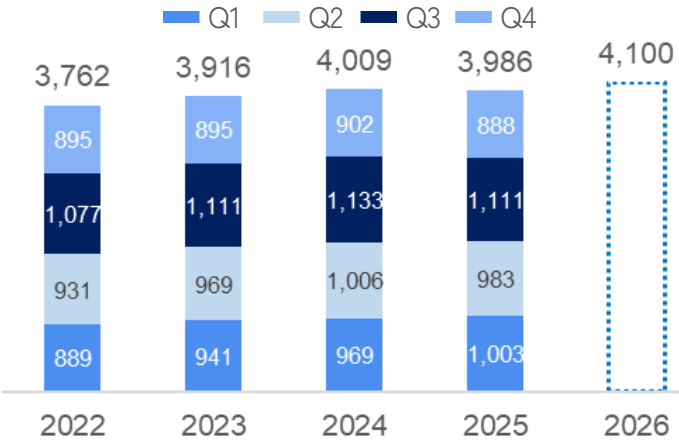
売上高 : +114億円 +2.9%  
経常利益 : + 6億円 +6.3%

26年度通期 業績予想

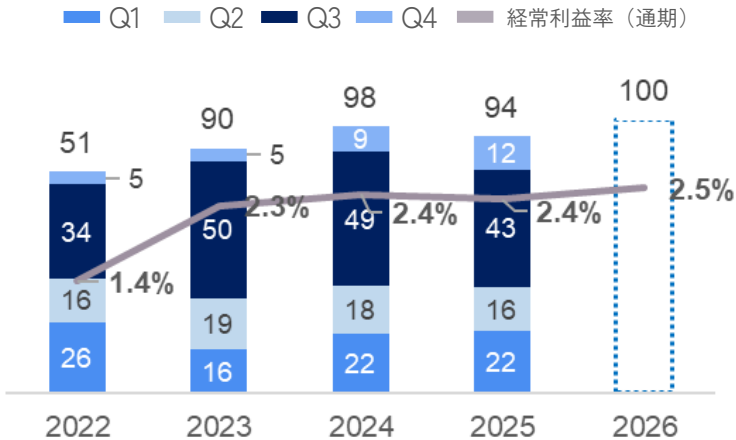
単位：億円

		金額	利益率	対前年	
				増減額	増減率
加工食品事業	売上高	4,100	-	+114	+2.9%
	営業利益	97	2.4%	+8	+9.3%
	経常利益	100	2.4%	+6	+6.3%

売上高



経常利益/利益率





[加工食品事業]

2026年度通期 予想  
増減分析

- ・コスト（原材料、光熱費、物流費）は、2026年度も上昇を予想するが、内部改善等（単価改善・商品新陳代謝取り組み）によりカバー
- ・中東情勢を背景としたコスト影響に対し、現時点で想定し得る状況を一定程度織り込む

経常利益増減要因

単位：億円

		上期	下期	通期
		予測	予測	予測
	25年度 経常利益	39	55	94
内部 要因	数量要因	+ 3	-	+ 3
	単価・経費 要因	+ 39	+ 71	+ 110
外部 要因	原材料・ 光熱費影響	▲ 32	▲ 58	▲ 90
	物流単価 影響	▲ 7	▲ 8	▲ 14
営業 外・ 他	営業外損益	▲ 2	▲ 1	▲ 3
	その他	+ 0	+ 0	+ 0
	26年度 経常利益	40	60	100

主な要因（見通し）

- 【数量要因】
- ・前期の数量減からの反動、販売数量の回復を目指す
- 【単価要因】
- ・単価改善や商品規格の集約、商品新陳代謝を進める計画
- 【原材料・光熱費影響】
- ・主原料 ▲ 49億円
  - ・副原料 ▲ 35億円
  - ・光熱費等 ▲ 7億円
- 豚肉・牛肉・鶏肉相場高による調達コストの上昇  
中東情勢を背景に、副原材料や光熱費等のコスト上昇
- 【物流単価影響】
- ・備車運賃の上昇を見込む

[食肉事業]

2026年度通期 予想

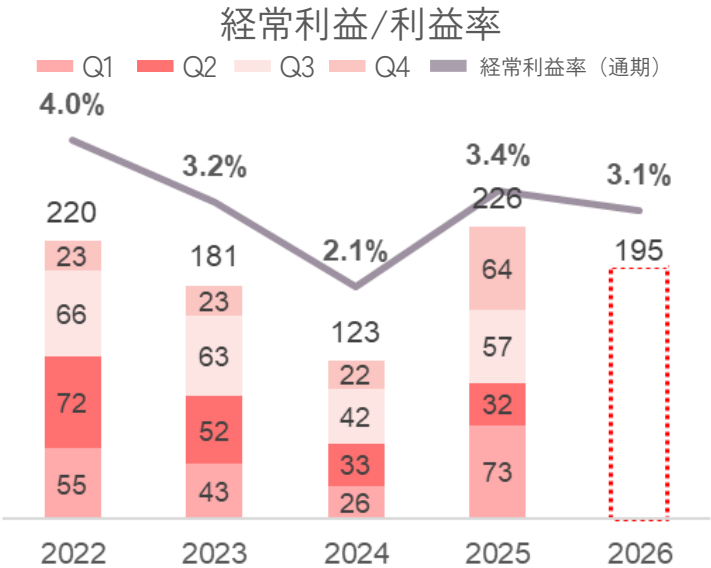
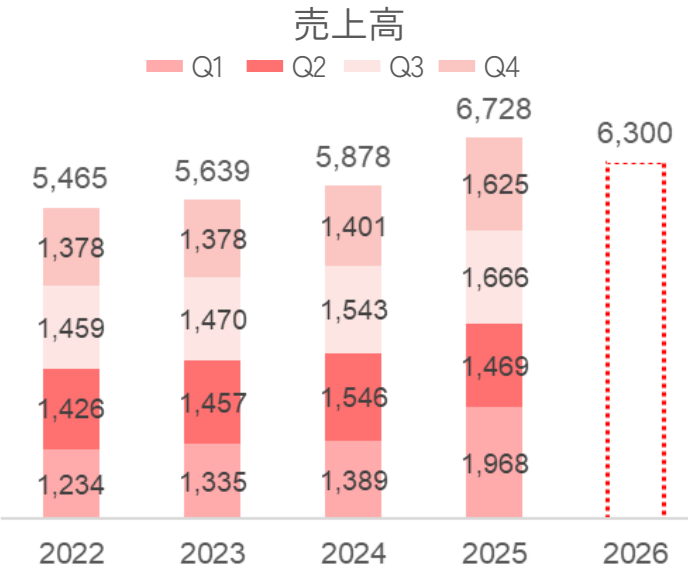
減収減益予想

売上高 : ▲428億円 ▲ 6.4%  
経常利益 : ▲ 31億円 ▲13.8%

26年度通期 業績予想

単位：億円

	金額	利益率	対前年	
			増減額	増減率
食肉事業	売上高	6,300	-	▲428 ▲6.4%
	営業利益	185	2.9%	▲29 ▲13.5%
	経常利益	195	3.1%	▲31 ▲13.8%



[食肉事業]

2026年度通期 予想  
増減分析

国内事業： ▲15億円  
海外事業： ▲11億円

経常利益増減要因

単位：億円

		上期	下期	通期
		予測	予測	予測
25年度	経常利益	105	121	226
国内要因	数量要因	-	▲2	▲2
	単価・経費要因	+12	▲7	+5
	相場・飼料影響（生産事業）	▲6	▲3	▲9
	物流単価影響	▲6	▲3	▲9
海外	海外事業要因	+3	▲14	▲11
営業外・他	営業外損益	▲3	▲2	▲4
	その他	▲0	▲1	▲2
26年度	経常利益	105	90	195

主な要因（見通し）

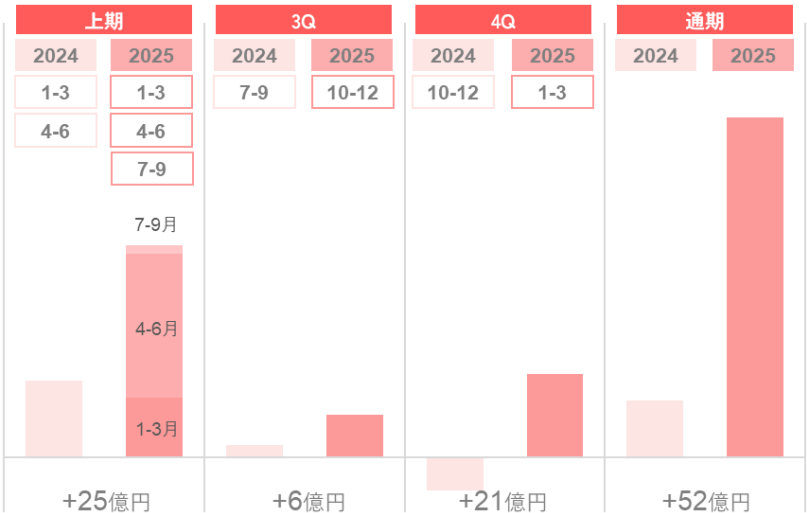
- 【数量要因】
- ・ポジション管理を引続き徹底
- 【単価要因】
- ・（下期）輸入鶏肉の前年反動減
- 【相場・飼料影響（生産事業）】
- ・鶏肉相場は高止まり継続も、前年相場上昇による反動減
  - ・飼料価格の上昇
- 【物流単価影響】
- ・年間を通じて庸車運賃は上昇
- 【海外事業要因】  
(ANZCO)
- ・北米向け牛肉、欧州・北米向け羊肉販売は引続き堅調に推移
  - ・前期の決算期変更による今期増減影響額は▲11億円（前期15か月計上）

[食肉事業]

市況動向 (ANZCO)

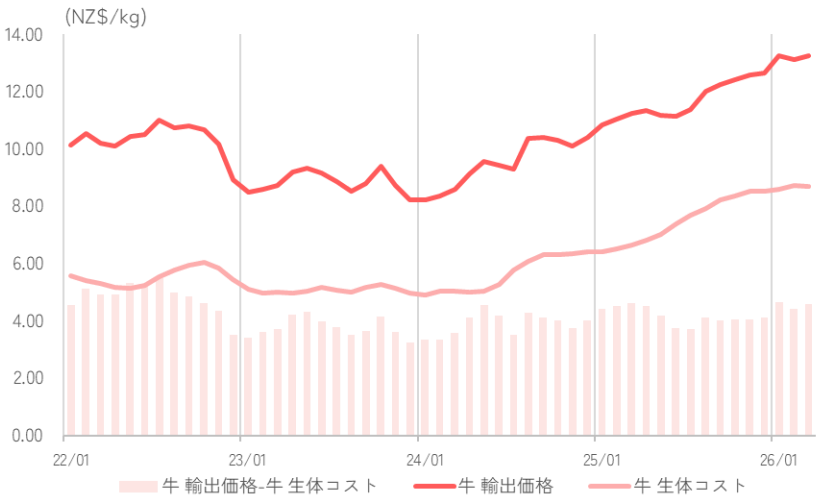
ANZCO経常利益 決算期変更影響比較

（前期2024年1月-2024年12月、今期：2025年1-2026年3月）



ニュージーランド

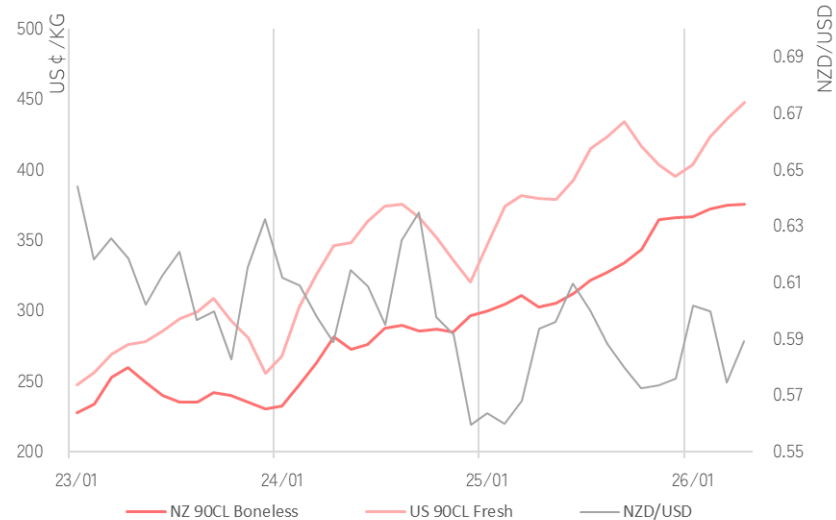
牛肉輸出価格、牛生体コスト 推移



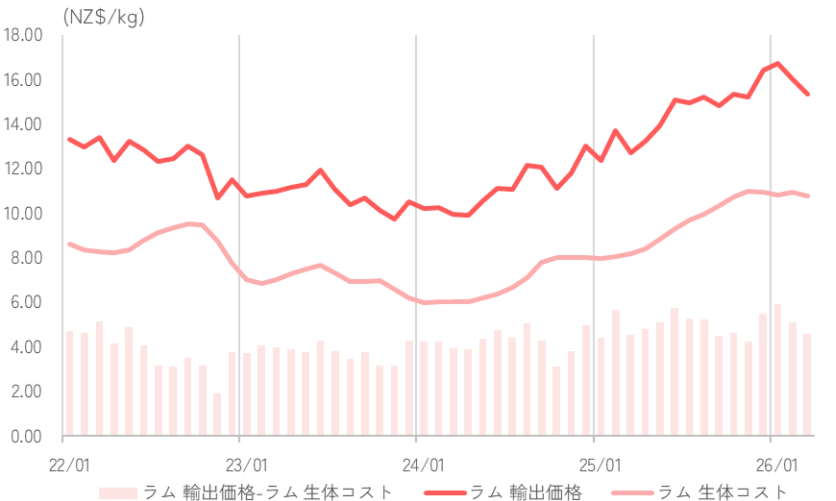
北米

※MLA

挽き材用赤身肉 国内相場、NZからの輸入価格 推移



ラム輸出価格、ラム生体コスト 推移



株主還元

配当政策

2026年度（予想）  
1株当たり配当金は155円  
（中間75円、期末80円）

DOE3.2%、累進配当（+10円）

配当性向

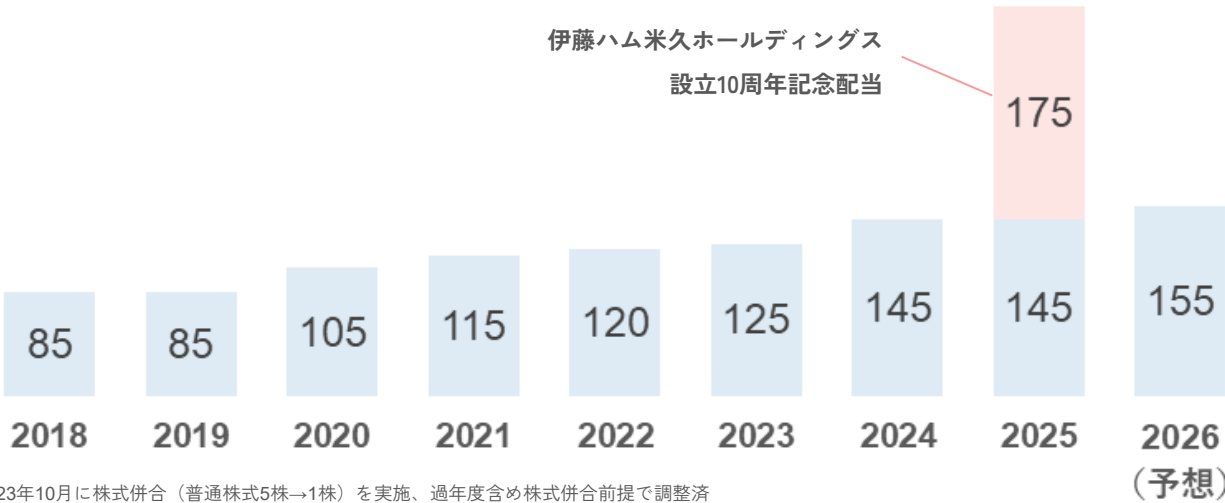
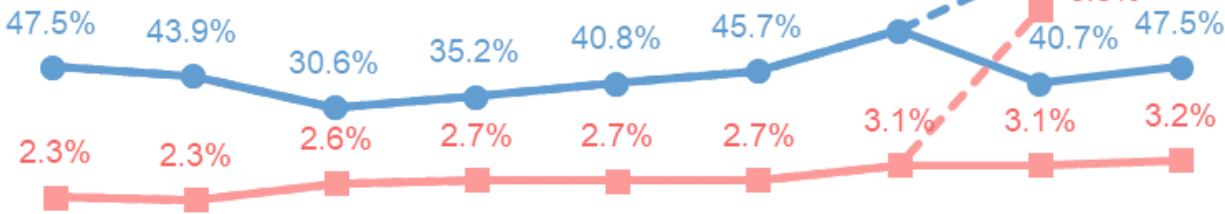
DOE

1株当たり配当金（円）

記念配当

普通配当

年度



※2023年10月に株式併合（普通株式5株→1株）を実施、過年度含め株式併合前提で調整済

ROE

EPS

4.8%	5.1%	8.5%	7.5%	6.4%	5.6%	4.6%	7.0%	6.2%
179	194	343	327	294	273	231	356	326

【中期経営計画2026】 安定した株主還元を重視し、業績変動の影響を受けにくいDOEを配当の指標に採用

DOE 3.0%以上、累進配当

※対象：普通配当

DOE = ROE × 配当性向

ROE、配当性向を意識した配当を実施

01	決算ハイライト	
	・ 2025年度通期 実績	4
	・ 2026年度通期 予想	14
02	決算補足データ	23
03	外部環境データ	33

※億円未満を四捨五入して表記しているため、数値の和・差と合計が一致しないことがあります。

損益計算書

業績推移

単位：億円

	24年度	25年度	
	Q4	Q4	増減
売上高	9,888	10,714	+ 826
売上原価	8,555	9,249	+ 694
売上総利益	1,333	1,465	+ 132
売上比 (%)	13.5	13.7	+0.2
販売費及び一般管理費	1,137	1,180	+ 43
売上比 (%)	11.5	11.0	▲ 0.5
営業利益	196	285	+ 89
売上比 (%)	2.0	2.7	+0.7
営業外損益	12	19	+ 8
経常利益	208	304	+ 96
売上比 (%)	2.1	2.8	+0.7
特別損益	▲ 15	▲ 8	+ 7
税金等調整前利益	193	296	+ 103
当期純利益	131	202	+ 71
売上比 (%)	1.3	1.9	+0.6

地域別売上高

単位：億円

	24年度	25年度	
	Q4	Q4	増減
売上高	9,888	10,714	+ 826
日本	8,399	8,587	+ 189
海外計	1,489	2,126	+ 638
(海外比率%)	15.1	19.8	+4.8
アジア	344	427	+ 83
北米	487	764	+ 277
オセアニア	356	490	+ 133
欧州	257	388	+ 131
その他	44	58	+ 14

販管費  
営業外損益  
特別損益

販売費および一般管理費

	単位：億円		
	24年度	25年度	
	Q4	Q4	増減
売上高	9,888	10,714	+ 826
販管費計	1,137	1,180	+ 43
売上比 (%)	11.5	11.0	▲ 0.5
人件費	363	385	+ 22
物流費	504	517	+ 14
広告宣伝費・販促費	46	50	+ 4
包装費	16	16	+ 0
減価償却費	17	18	+ 0
その他経費	191	194	+ 3

営業外損益

	単位：億円		
	24年度	25年度	
	Q4	Q4	増減
営業外損益計	12	19	+ 8
持分法損益	12	17	+ 5
金融収支	▲ 16	▲ 18	▲ 2
助成金収入	5	8	+ 3
受取保険金	2	2	+ 0
その他	9	11	+ 1

特別損益

	単位：億円		
	24年度	25年度	
	Q4	Q4	増減
特別損益計	▲ 15	▲ 8	+ 7
投資有価証券売却損益	3	3	▲ 0
固定資産除却損	▲ 4	▲ 3	+ 0
減損損失	▲ 16	▲ 6	+ 10
その他	1	▲ 2	▲ 3



貸借対照表

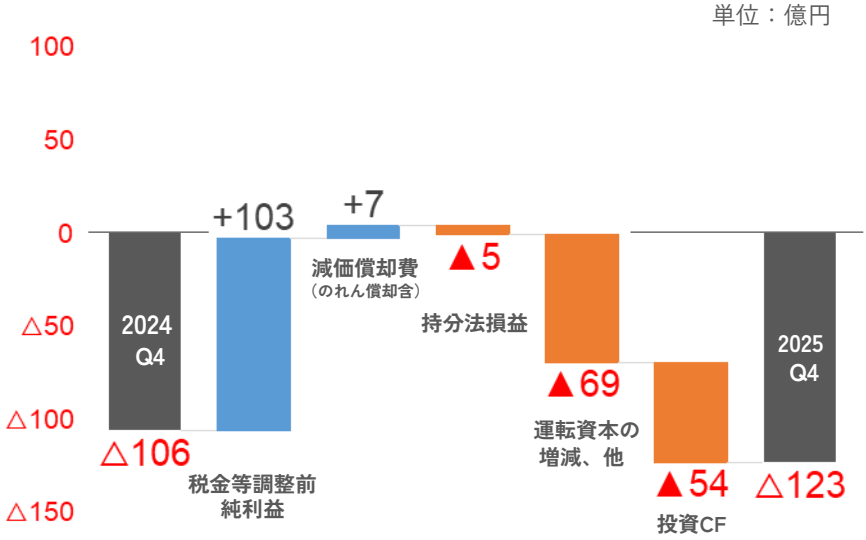


※増減は前年度末比較

キャッシュフロー  
計算書

	単位：億円		
	24年度	25年度	
	Q4	Q4	増減
①営業活動によるキャッシュ・フロー	100	137	+ 36
税金等調整前純利益	193	296	+ 103
減価償却費（のれん償却含む）	146	153	+ 7
売上債権の増減額（▲は増加）	78	▲ 84	▲ 162
たな卸資産の増減額（▲は増加）	▲ 181	▲ 273	▲ 93
仕入債務の増減額	▲ 90	80	+ 170
その他	▲ 46	▲ 35	+ 11
②投資活動によるキャッシュ・フロー	▲ 206	▲ 260	▲ 54
③財務活動によるキャッシュ・フロー	75	85	+ 11
④現金及び現金同等物の期末残高	206	176	▲ 30
①+② F C F	▲ 106	▲ 123	▲ 17

フリーキャッシュフロー増減



減価償却費	25年度Q4累計実績 136 億円（129 億円）
設備投資	25年度Q4累計実績 286 億円（217 億円）

※括弧内は前年実績

商品分類別実績

単位：億円

	連結計			加工食品セグメント			食肉セグメント		
	24年度	25年度		24年度	25年度		24年度	25年度	
	Q4	Q4	増減	Q4	Q4	増減	Q4	Q4	増減
売上高	9,888	10,714	+ 826	4,009	3,986	▲23	5,879	6,728	+ 849
ハム・ソーセージ	1,876	1,875	▲1	1,748	1,755	+7	127	120	▲8
プロパー	1,770	1,779	+9	1,642	1,659	+17	127	120	▲8
ギフト	106	96	▲10	106	96	▲10	-	-	-
調理加工食品	1,625	1,660	+35	1,404	1,387	▲17	221	273	+52
食肉	6,087	6,829	+742	810	800	▲10	5,277	6,029	+752
牛肉	2,819	3,133	+314	348	356	+8	2,471	2,777	+306
豚肉	1,935	1,956	+21	269	272	+4	1,666	1,683	+17
鶏肉	896	1,034	+138	190	168	▲22	707	866	+160
羊肉・他	437	707	+270	4	4	▲0	433	703	+270
その他	299	349	+50	46	43	▲3	253	306	+52

## 02 決算補足データ

# 家庭用主力商品 カテゴリー／商品別 伸長率 (四半期推移)

- ・ 自社 マーケットシェア
- ・ 自社 売上伸長率
- ・ 市場 購入金額伸長率

		2024年度					2025年度				
		Q1	Q2	Q3	Q4		Q1	Q2	Q3	Q4	
ハムソーセージ	シェア (%)	22.0	21.9	22.6	21.7		22.5	22.4	23.2	21.4	
	シェア前年差	+1.0	+1.2	+0.4	+0.4		+0.5	+0.6	+0.6	▲0.3	
	売上伸長率 (自社)	+1.4	+3.1	+0.3	+1.8		+3.2	▲0.0	▲1.1	+0.2	
	市場										
ウインナー	シェア (%)	20.6	20.4	19.9	19.9		21.0	20.8	20.2	19.6	
	シェア前年差	+0.4	+0.7	+0.8	+0.7		+0.4	+0.4	+0.3	▲0.4	
	売上伸長率 (自社)	▲1.9	+1.8	+1.1	+1.6		+3.5	▲0.6	+0.0	+2.8	
	市場										
アルトバイエルン	シェア (%)	6.8	6.2	6.8	6.3		7.2	7.3	7.7	7.0	
	シェア前年差	+0.3	+0.2	+0.3	▲0.0		+0.4	+1.0	+0.8	+0.7	
	売上伸長率 (自社)	▲1.7	+3.3	▲1.9	▲3.7		+8.0	+3.6	+8.7	+12.9	
	市場										
ポークビッツ	シェア (%)	2.5	2.6	2.2	2.5		2.8	2.7	2.2	2.5	
	シェア前年差	+0.1	+0.1	+0.0	+0.1		+0.3	+0.1	+0.0	+0.1	
	売上伸長率 (自社)	+5.0	+4.4	+4.5	+2.5		+5.2	+4.0	▲1.0	+0.3	
	市場										
御殿場あらびき	シェア (%)	1.9	1.7	2.0	2.0		2.0	2.0	2.0	1.8	
	シェア前年差	+0.2	▲0.2	+0.1	+0.2		+0.1	+0.3	+0.0	▲0.2	
	売上伸長率 (自社)	+14.4	+8.5	+8.3	+7.1		+4.9	+6.5	+2.3	▲5.5	
	市場										
ハム & ペーコン	シェア (%)	24.0	23.9	25.1	24.2		24.8	24.8	26.3	24.6	
	シェア前年差	+2.0	+1.7	+0.0	▲0.1		+0.8	+0.9	+1.2	+0.3	
	売上伸長率 (自社)	+3.3	+4.1	+1.0	+1.6		+2.1	+2.3	+1.8	+3.0	
	市場										
朝のフレッシュ	シェア (%)	10.2	10.3	8.5	9.9		11.0	11.0	9.6	10.2	
	シェア前年差	+1.1	+1.5	+0.1	+0.1		+0.8	+0.7	+1.1	+0.4	
	売上伸長率 (自社)	+12.1	+13.7	+1.0	+2.1		+4.1	+4.7	+6.7	+2.1	
	市場										
燻工房	シェア (%)	2.6	3.1	2.6	2.8		3.0	3.2	2.9	3.2	
	シェア前年差	+0.2	+0.3	+0.1	+0.1		+0.3	+0.2	+0.3	+0.3	
	売上伸長率 (自社)	+18.8	+18.8	+21.9	+16.8		+11.8	+15.0	+9.8	+12.0	
	市場										
原型ベーコン	シェア (%)	1.6	1.5	1.7	2.0		1.7	1.5	1.7	2.0	
	シェア前年差	▲0.0	▲0.1	▲0.2	+0.2		+0.1	▲0.0	▲0.0	+0.0	
	売上伸長率 (自社)	+2.9	+3.9	+4.0	+0.3		+0.9	+1.7	▲2.7	▲2.3	
	市場										
チルドチキン惣菜	シェア (%)	22.2	20.6	23.4	20.7		22.4	20.4	22.4	20.8	
	シェア前年差	▲0.0	▲1.5	▲1.1	▲2.4		+0.2	▲0.2	▲1.0	+0.1	
	売上伸長率 (自社)	▲6.3	▲11.4	▲6.0	▲8.3		▲3.8	▲5.9	▲4.2	+1.8	
	市場										
サラダチキン	シェア (%)	8.7	8.1	6.8	7.6		8.5	8.1	6.7	6.9	
	シェア前年差	▲0.0	▲1.0	▲1.5	▲0.8		▲0.1	▲0.0	▲0.1	▲0.7	
	売上伸長率 (自社)	+2.2	▲6.7	▲5.8	▲8.0		▲7.8	▲1.8	+6.4	+10.5	
	市場										
チキンナゲット	シェア (%)	5.0	4.1	5.6	4.5		5.6	4.6	5.3	4.7	
	シェア前年差	+0.5	+0.2	+0.6	▲0.8		+0.6	+0.6	▲0.3	+0.2	
	売上伸長率 (自社)	+1.9	+2.5	+2.5	▲10.5		+4.6	▲7.0	▲10.0	▲6.1	
	市場										
チルドピザ&スナック	シェア (%)	32.5	32.4	36.7	33.3		31.7	33.9	37.2	31.2	
	シェア前年差	+2.9	+2.5	▲0.1	▲0.8		▲0.7	+1.5	+0.5	▲2.1	
	売上伸長率 (自社)	+12.8	+11.2	▲5.1	▲4.4		▲6.0	▲8.0	+1.4	▲3.9	
	市場										
ピザガーデン	シェア (%)	19.9	20.6	16.9	18.1		19.0	18.6	16.9	15.7	
	シェア前年差	+5.5	+5.4	+1.5	+1.6		▲0.9	▲2.0	+0.0	▲2.4	
	売上伸長率 (自社)	+37.2	+36.4	+9.3	+3.2		▲5.5	▲14.7	▲5.7	▲12.1	
	市場										
ラ・ピッツア	シェア (%)	5.2	4.0	3.5	3.3		3.8	3.8	3.2	3.1	
	シェア前年差	▲2.3	▲3.0	▲3.6	▲3.6		▲1.5	▲0.2	▲0.3	▲0.1	
	売上伸長率 (自社)	▲25.0	▲31.9	▲43.9	▲42.5		▲22.3	▲16.8	+5.0	▲11.3	
	市場										

2025年度  
四半期実績 詳細

単位：億円

		Q1 (4-6月)			Q2 (7-9月)			Q3 (10-12月)			Q4 (1-3月)		
		'24年度 実績	'25年度 実績	前期差	'24年度 実績	'25年度 実績	前期差	'24年度 実績	'25年度 実績	前期差	'24年度 実績	'25年度 実績	前期差
H D 連 結	売上高	2,358	2,971	+613	2,551	2,453	▲99	2,676	2,777	+101	2,303	2,514	+211
	営業利益	39	91	+52	49	40	▲8	84	86	+3	24	67	+43
	営業利益率(%)	1.7	3.1	+1.4	1.9	1.6	▲0.3	3.1	3.1	▲0.0	1.0	2.7	+1.6
	経常利益	44	92	+48	47	45	▲2	90	97	+8	28	70	+43
	経常利益率(%)	1.9	3.1	+1.2	1.8	1.8	▲0.0	3.3	3.5	+0.2	1.2	2.8	+1.6
加 工 食 品 事 業	売上高	969	1,003	+34	1,006	983	▲22	1,133	1,111	▲22	902	888	▲13
	営業利益	20	21	+1	16	15	▲0	48	42	▲6	8	11	+3
	営業利益率(%)	2.0	2.1	+0.1	1.6	1.6	▲0.0	4.2	3.7	▲0.5	0.9	1.2	+0.3
	経常利益	21	22	+1	18	16	▲1	49	43	▲6	9	12	+3
	経常利益率(%)	2.2	2.2	+0.0	1.7	1.7	▲0.1	4.3	3.9	▲0.5	1.0	1.4	+0.4
食 肉 事 業	売上高	1,389	1,968	+579	1,546	1,469	▲77	1,543	1,666	+123	1,401	1,625	+224
	営業利益	25	75	+50	37	29	▲8	39	49	+10	20	61	+41
	営業利益率(%)	1.8	3.8	+2.0	2.4	2.0	▲0.4	2.6	2.9	+0.4	1.4	3.7	+2.3
	経常利益	26	73	+47	33	32	▲1	42	57	+15	22	64	+42
	経常利益率(%)	1.9	3.7	+1.8	2.1	2.2	+0.1	2.7	3.4	+0.7	1.6	3.9	+2.4
そ の 他 ・ 調 整	売上高	0	0	▲0	0	0	▲0	0	0	▲0	0	0	+0
	営業利益	▲6	▲5	+1	▲4	▲4	+0	▲3	▲4	▲1	▲3	▲5	▲2
	経常利益	▲4	▲4	+0	▲4	▲4	▲0	▲2	▲3	▲2	▲3	▲6	▲2

通期業績予想  
利益増減分析推移

単位：億円

加食	上期	下期			通期		
	実績	11/4予想	2/5予想	実績	11/4予想	2/5予想	実績
前年経常利益	39	58	58	58	97	97	97
数量要因	▲14	-	▲5	▲12	▲14	▲19	▲26
単価・経費要因	+53	+12	+16	+18	+65	+69	+70
原材料・光熱費影響	▲30	▲5	▲0	+2	▲35	▲30	▲28
物流単価影響	▲8	▲5	▲9	▲11	▲13	▲17	▲19
営業外損益	▲1	▲1	+1	▲0	▲2	▲0	▲1
その他	▲0	+2	+1	+0	+2	+1	▲0
当年経常利益	39	61	61	55	100	100	94

食肉	上期	下期			通期		
	実績	11/4予想	2/5予想	実績	11/4予想	2/5予想	実績
前年経常利益	59	64	64	64	123	123	123
数量要因	+1	-	-	+1	+1	+1	+1
単価・経費要因	+5	+4	+5	+20	+9	+10	+25
相場・飼料影響（生産事業）	+16	+13	+10	+10	+29	+26	+26
物流単価影響	▲3	▲5	▲3	▲1	▲8	▲6	▲4
海外事業要因	+25	+16	+22	+27	+41	+47	+52
営業外損益	+2	▲2	-	+1	+1	+2	+4
その他	+0	+1	▲2	▲0	+1	▲1	▲0
当年経常利益	105	90	95	121	195	200	226

その他・調整	上期	下期			通期		
	実績	11/4予想	2/5予想	実績	11/4予想	2/5予想	実績
前年経常利益	△7	△5	△5	△5	△12	△12	△12
営業外損益	▲1	▲3	▲3	▲2	▲4	▲4	▲3
その他	+1	+1	+1	▲2	+2	+2	▲1
当年経常利益	△7	△8	△8	△9	△15	△15	△16

2026年度  
通期業績予想 詳細

		単位：億円								
		上期			下期			通期		
		'25年度 実績	'26年度 予想	前期差	'25年度 実績	'26年度 予想	前期差	'25年度 実績	'26年度 予想	前期差
			(5/1開示)			(5/1開示)			(5/1開示)	
H D 連結	売上高	5,424	5,100	▲324	5,290	5,300	+10	10,714	10,400	▲314
	営業利益	132	138	+6	153	132	▲21	285	270	▲15
	営業利益率(%)	2.4	2.7	+0.3	2.9	2.5	▲0.4	2.7	2.6	▲0.1
	経常利益	136	140	+4	168	140	▲28	304	280	▲24
	経常利益率(%)	2.5	2.7	+0.2	3.2	2.6	▲0.5	2.8	2.7	▲0.1
加工食品 事業	売上高	1,986	2,050	+64	1,999	2,050	+51	3,986	4,100	+114
	営業利益	37	40	+3	52	58	+6	89	98	+9
	営業利益率(%)	1.8	1.9	+0.1	2.6	2.8	+0.2	2.2	2.4	+0.2
	経常利益	39	40	+1	55	60	+5	94	100	+6
	経常利益率(%)	2.0	2.0	▲0.0	2.8	2.9	+0.2	2.4	2.4	+0.1
食肉 事業	売上高	3,437	3,050	▲387	3,291	3,250	▲41	6,728	6,300	▲428
	営業利益	104	103	▲1	110	82	▲28	214	185	▲29
	営業利益率(%)	3.0	3.4	+0.4	3.3	2.5	▲0.8	3.2	2.9	▲0.2
	経常利益	105	105	+0	121	90	▲31	226	195	▲31
	経常利益率(%)	3.0	3.4	+0.4	3.7	2.8	▲0.9	3.4	3.1	▲0.3
その他・ 調整	売上高	0	0	▲0	0	0	▲0	0	0	▲0
	営業利益	▲9	▲5	+4	▲9	▲8	+1	▲18	▲13	+5
	経常利益	▲7	▲5	+2	▲9	▲10	▲1	▲16	▲15	+1

01	決算ハイライト	
	・ 2025年度通期 実績	4
	・ 2026年度通期 予想	14
02	決算補足データ	23
03	外部環境データ	33

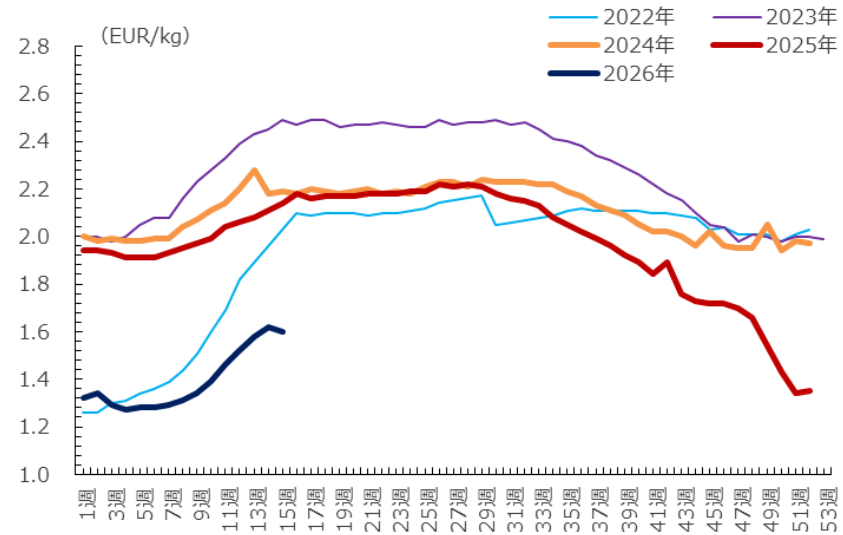
※億円未満を四捨五入して表記しているため、数値の和・差と合計が一致しないことがあります。



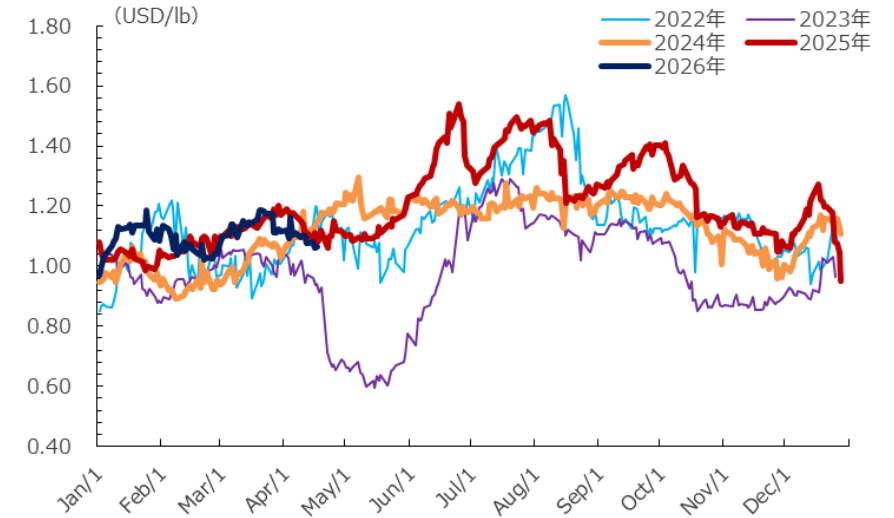
## 海外原料相場



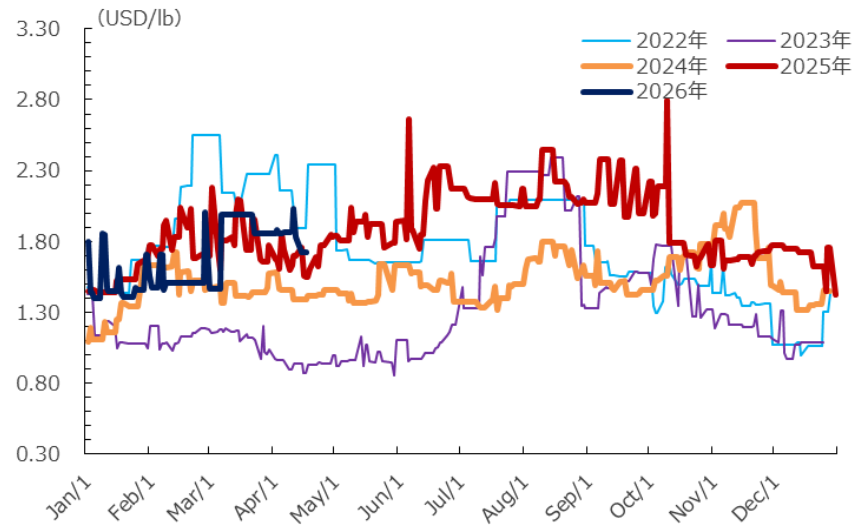
スペイン 現地相場（豚枝肉）



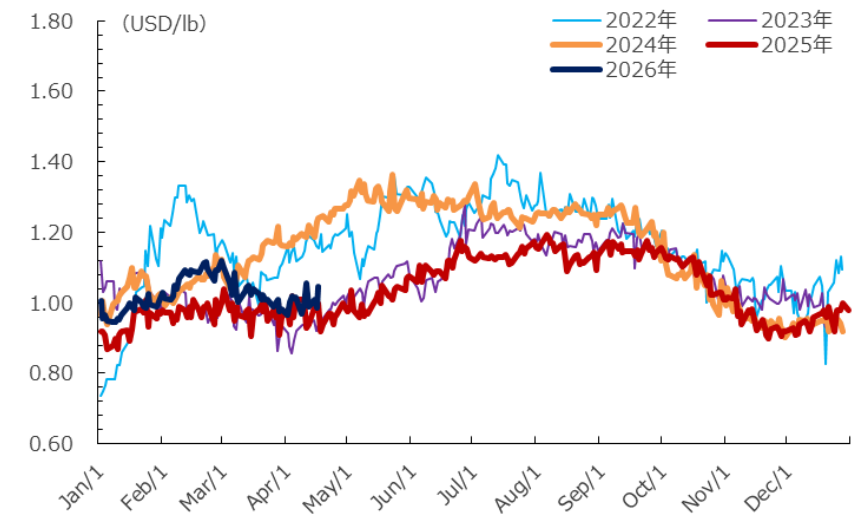
米国 現地相場（豚ピクニック）



米国 現地相場（豚ベリー）

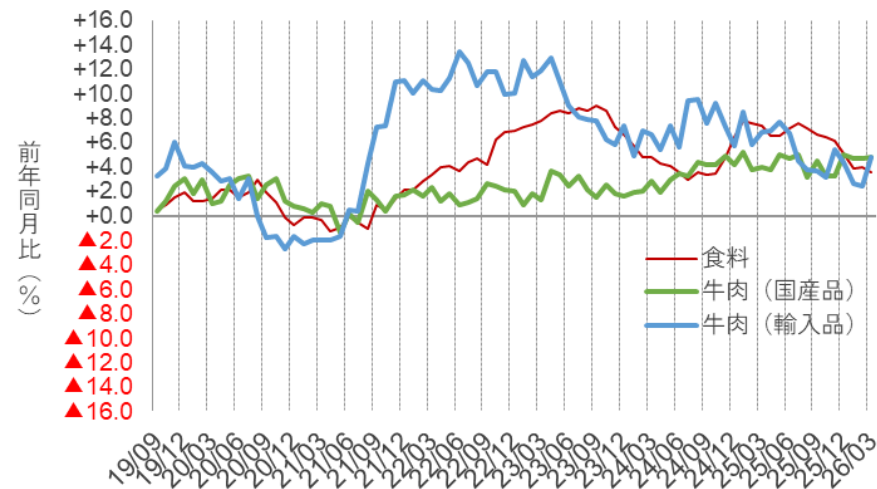


米国 現地相場（豚ロイン）

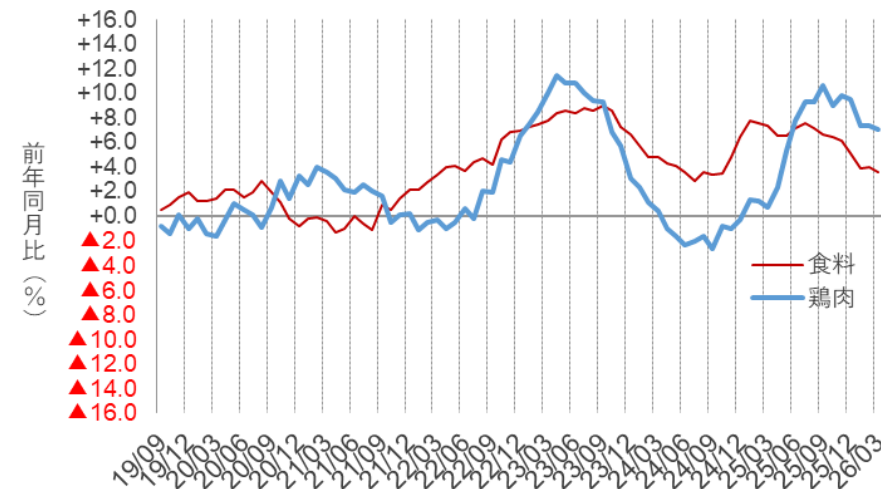


消費者物価指数  
(CPI)

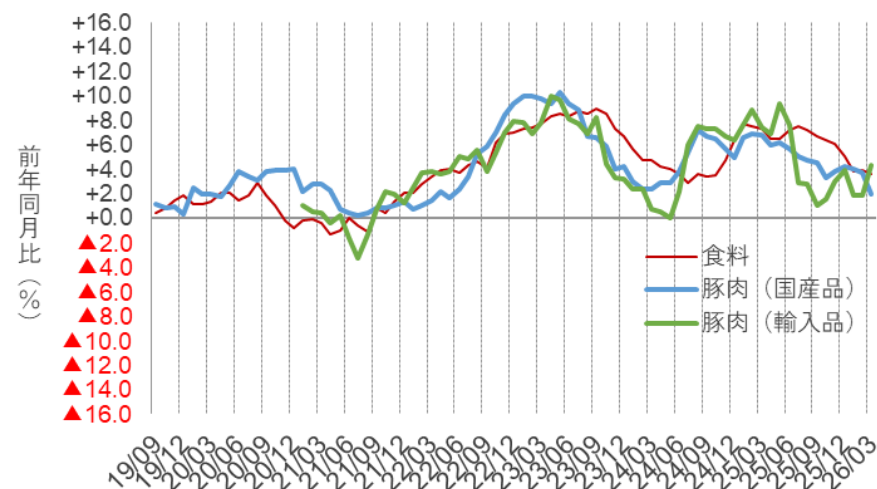
牛肉



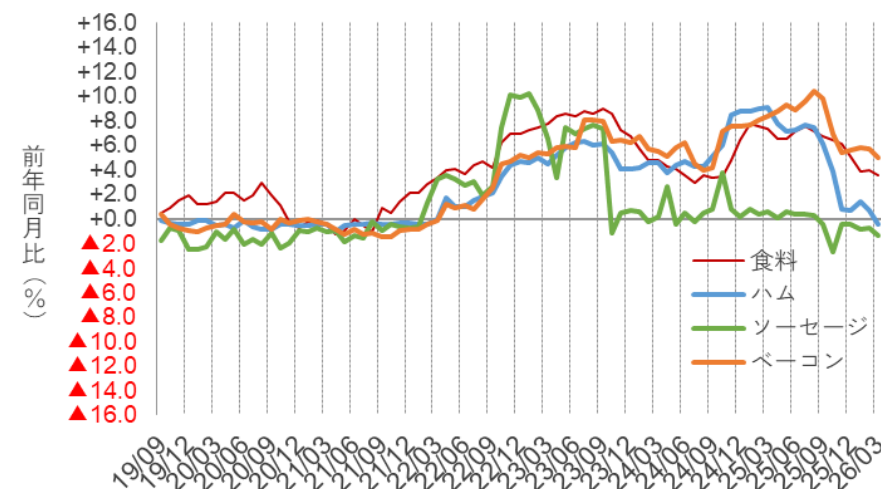
鶏肉



豚肉



加工肉



資料：総務省 消費者物価指数

ハム・ソーセージ  
生産量/輸入量

4～2月期間計

【生産量】 前年より ▲1.9%

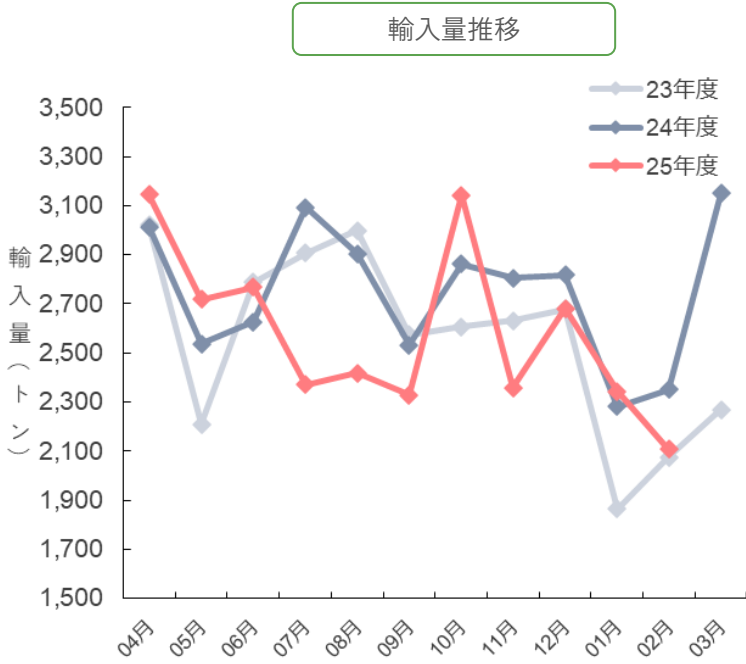
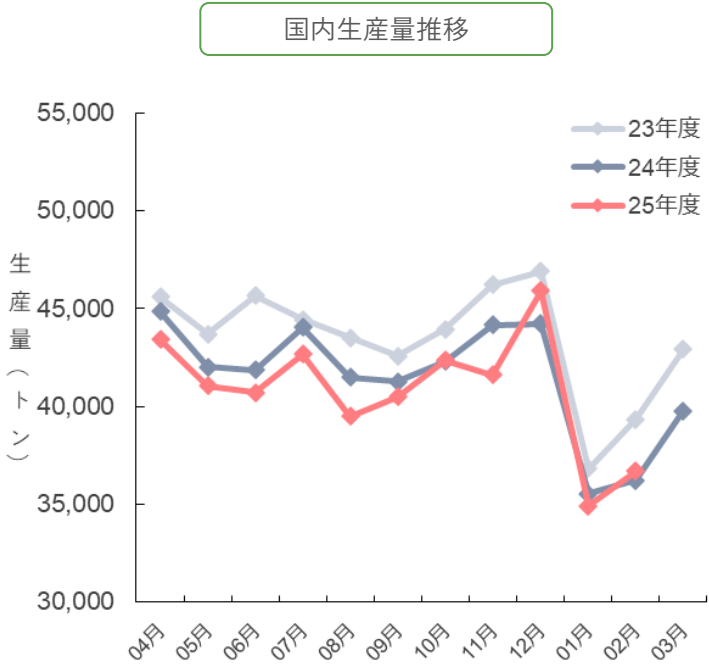
24年度 457,967 トン  
25年度 449,375 トン

【輸入量】 前年より ▲4.9%

24年度 29,826 トン  
25年度 28,379 トン

【合計】 前年より ▲2.1%

24年度 487,793 トン  
25年度 477,753 トン



			単位：トン												
			04月	05月	06月	07月	08月	09月	10月	11月	12月	01月	02月	03月	累計
生産量	24年度	重量	44,867	42,018	41,873	44,046	41,485	41,252	42,311	44,167	44,220	35,518	36,210	39,779	497,746
		(増減率)	-1.6%	-3.8%	-8.3%	-0.9%	-4.7%	-3.1%	-3.7%	-4.4%	-5.7%	-3.5%	-8.0%	-7.3%	-4.6%
	25年度	重量	43,426	41,061	40,704	42,678	39,497	40,498	42,361	41,622	45,916	34,917	36,695		449,375
		(増減率)	-3.2%	-2.3%	-2.8%	-3.1%	-4.8%	-1.8%	0.1%	-5.8%	3.8%	-1.7%	1.3%		-1.9%
輸入量	24年度	重量	3,015	2,538	2,626	3,093	2,905	2,533	2,862	2,806	2,817	2,282	2,351	3,151	32,977
		(増減率)	-0.2%	14.9%	-5.8%	6.4%	-3.2%	-1.6%	9.8%	6.6%	5.1%	22.5%	13.3%	38.9%	7.7%
	25年度	重量	3,144	2,719	2,767	2,370	2,419	2,328	3,143	2,358	2,680	2,344	2,107		28,379
		(増減率)	4.3%	7.1%	5.4%	-23.4%	-16.7%	-8.1%	9.8%	-16.0%	-4.8%	2.7%	-10.4%		-4.9%
合計	24年度	重量	47,881	44,556	44,499	47,139	44,390	43,785	45,173	46,973	47,036	37,800	38,561	42,930	530,723
		(増減率)	-1.6%	-2.9%	-8.2%	-0.4%	-4.6%	-3.1%	-3.0%	-3.8%	-5.1%	-2.2%	-6.9%	-5.0%	-3.9%
	25年度	重量	46,571	43,780	43,472	45,048	41,915	42,826	45,503	43,980	48,597	37,261	38,802		477,753
		(増減率)	-2.7%	-1.7%	-2.3%	-4.4%	-5.6%	-2.2%	0.7%	-6.4%	3.3%	-1.4%	0.6%		-2.1%

## 03 外部環境データ

# ハム・ソーセージ シェア (ハム・ソーセージ トータル)

## 【自社シェア】

## 4～3月期間計

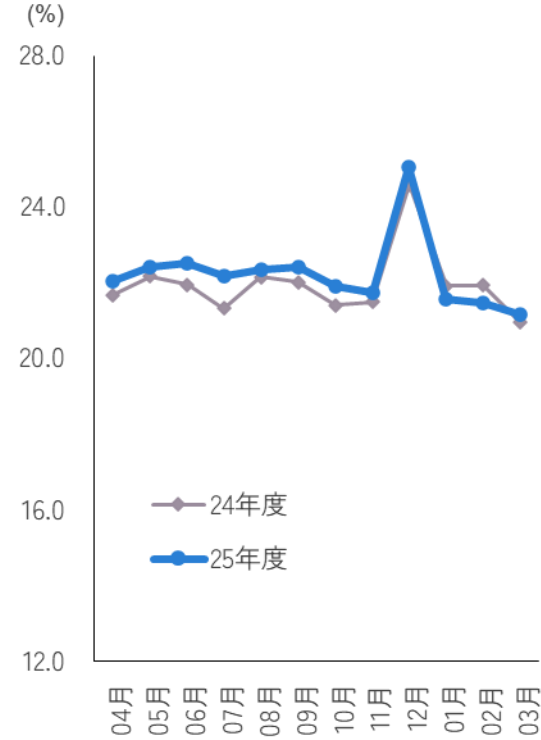
前年 22.1%

今年 22.4%

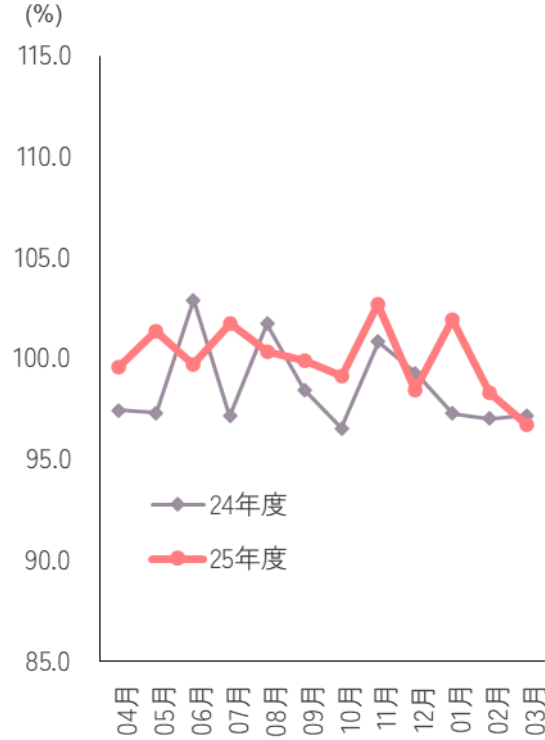
前年より +0.3%



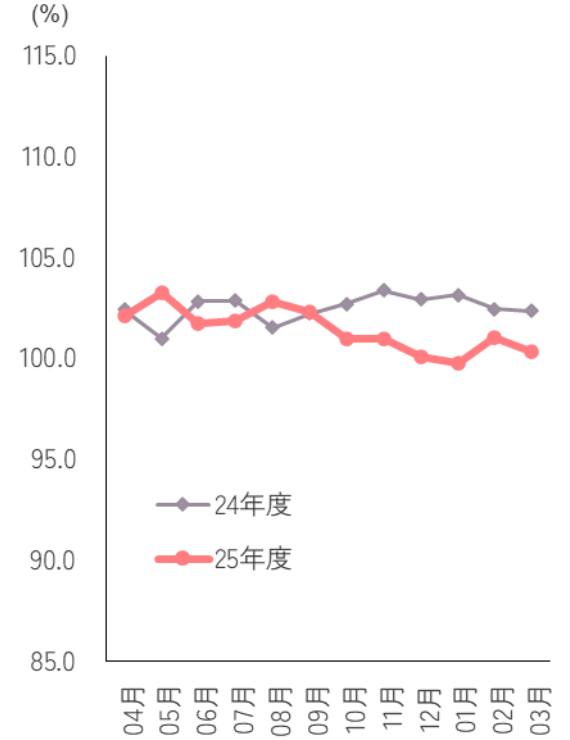
【自社】 市場シェア



【市場】 100人あたり購入金額前年比



【市場】 平均単価前年比



	04月	05月	06月	07月	08月	09月	10月	11月	12月	01月	02月	03月	期間計
【自社シェア】													
24年度	21.7	22.2	22.0	21.3	22.2	22.0	21.4	21.5	24.6	21.9	22.0	21.0	22.1
25年度	22.1	22.4	22.5	22.2	22.4	22.4	21.9	21.8	25.1	21.6	21.5	21.2	22.4
【100人当たり購入金額前年比】													
24年度	97.5	97.3	102.9	97.2	101.7	98.5	96.6	100.8	99.3	97.3	97.1	97.2	99.0
25年度	99.6	101.4	99.7	101.8	100.4	99.9	99.2	102.7	98.5	102.0	98.3	96.7	99.9
【単価前年比】													
24年度	102.4	101.0	102.9	102.9	101.5	102.2	102.7	103.4	102.9	103.2	102.5	102.4	102.6
25年度	102.2	103.3	101.8	101.9	102.8	102.3	101.0	101.0	100.1	99.8	101.1	100.3	101.4

## 03 外部環境データ

# ハム・ソーセージ シェア (ウインナー)

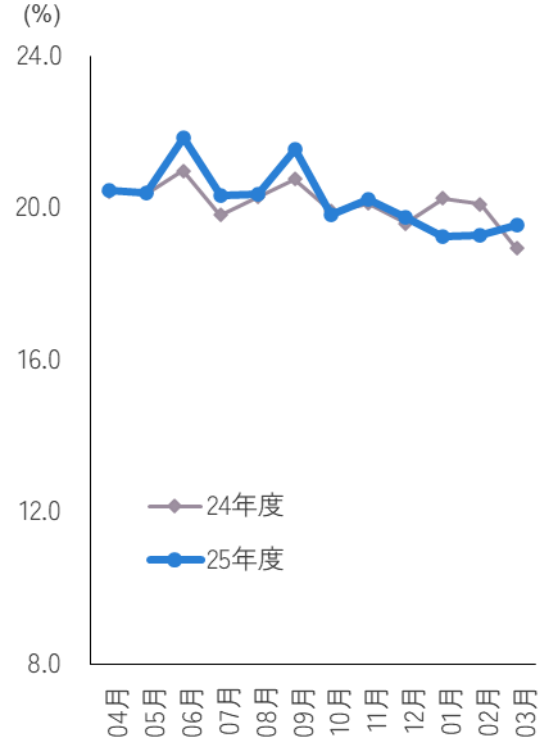
## 【自社シェア】

## 4～3月期間計

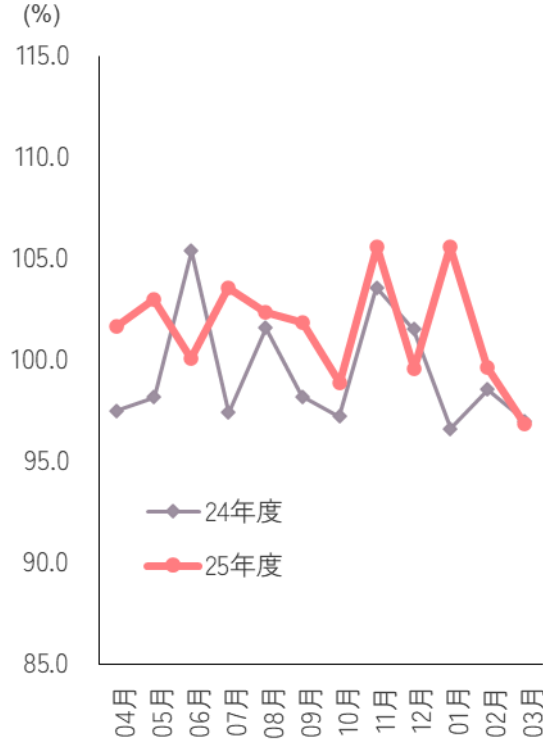
前年	20.2%
今年	20.4%
前年より	+0.2%



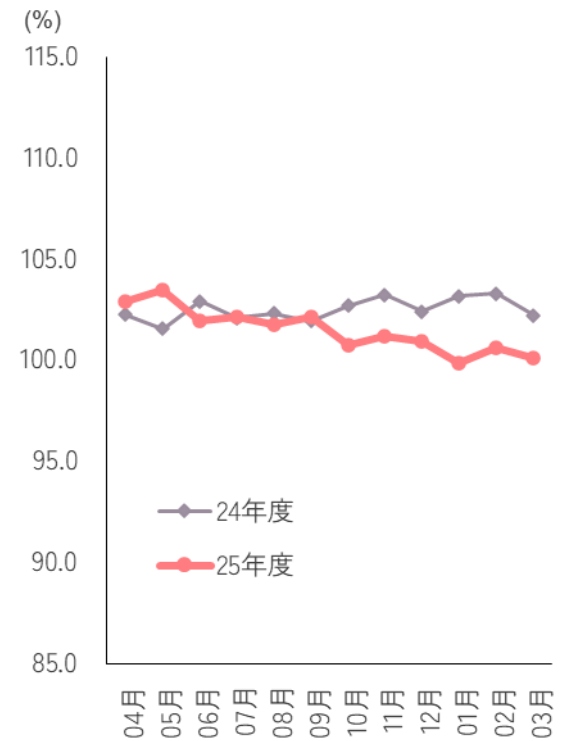
【自社】 市場シェア



【市場】 100人あたり購入金額前年比



【市場】 平均単価前年比



	04月	05月	06月	07月	08月	09月	10月	11月	12月	01月	02月	03月	期間計
【自社シェア】													
24年度	20.4	20.4	21.0	19.8	20.3	20.8	19.9	20.1	19.6	20.3	20.1	18.9	20.2
25年度	20.5	20.4	21.9	20.3	20.4	21.5	19.8	20.2	19.8	19.2	19.3	19.5	20.4
【100人当たり購入金額前年比】													
24年度	97.5	98.2	105.4	97.4	101.6	98.2	97.2	103.6	101.5	96.6	98.6	97.0	99.8
25年度	101.7	103.0	100.1	103.6	102.4	101.9	98.9	105.6	99.6	105.6	99.7	96.9	101.3
【単価前年比】													
24年度	102.3	101.6	102.9	102.1	102.3	101.9	102.7	103.2	102.4	103.2	103.3	102.2	102.5
25年度	102.9	103.4	101.9	102.1	101.8	102.1	100.8	101.2	100.9	99.9	100.6	100.1	101.3

## 03 外部環境データ

# ハム・ソーセージ シェア (スライスパック)

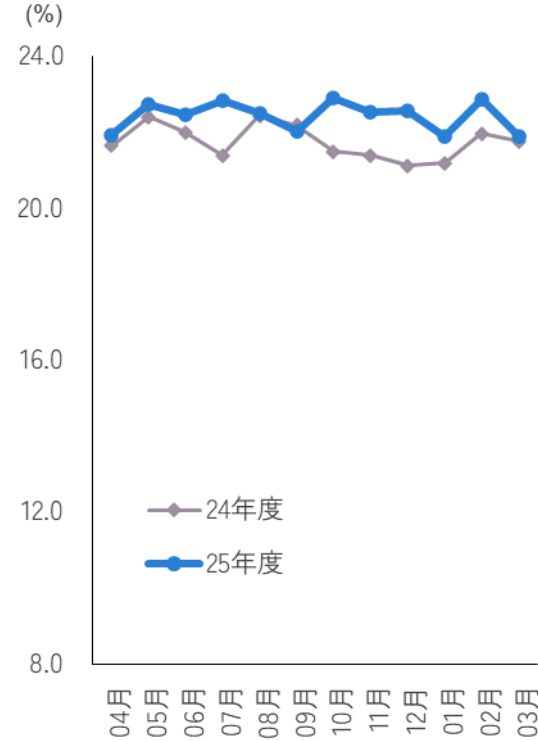
## 【自社シェア】

## 4～3月期間計

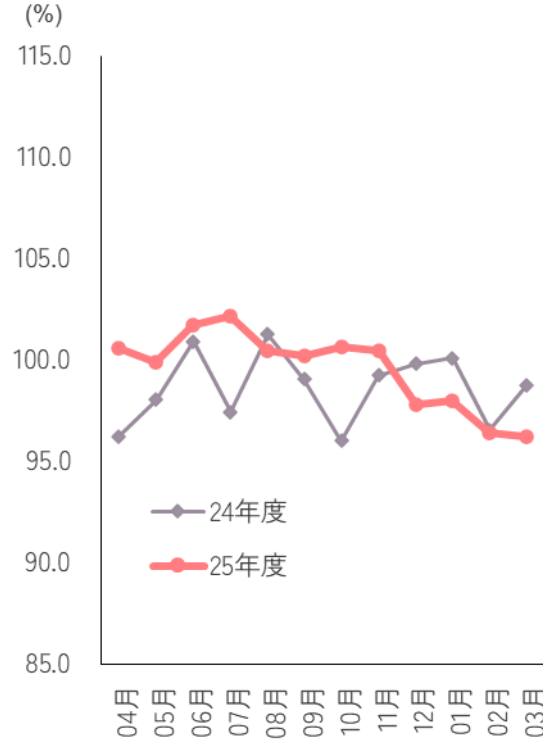
前年	21.8%
今年	22.5%
前年より	+0.7%



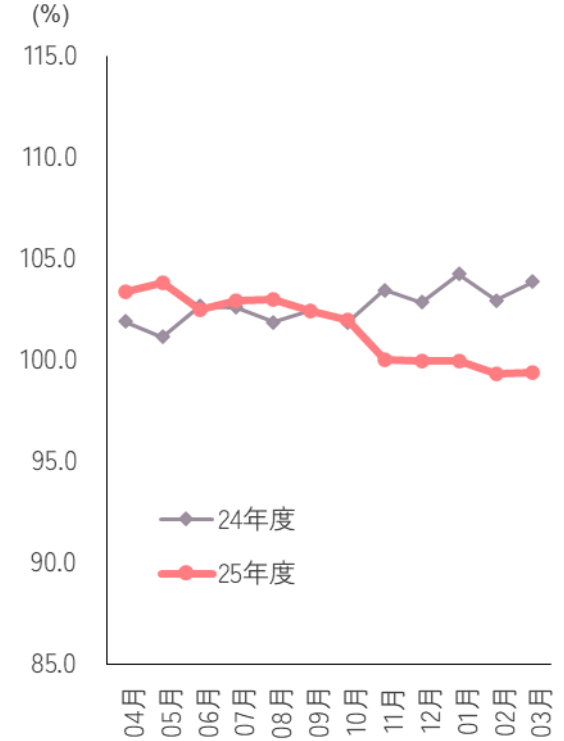
【自社】 市場シェア



【市場】 100人あたり購入金額前年比



【市場】 平均単価前年比



	04月	05月	06月	07月	08月	09月	10月	11月	12月	01月	02月	03月	期間計
【自社シェア】													
24年度	21.6	22.4	22.0	21.4	22.4	22.2	21.5	21.4	21.1	21.2	22.0	21.8	21.8
25年度	21.9	22.7	22.5	22.8	22.5	22.0	22.9	22.5	22.6	21.9	22.9	21.9	22.5
【100人あたり購入金額前年比】													
24年度	96.2	98.0	100.9	97.4	101.3	99.0	96.0	99.2	99.8	100.1	96.6	98.7	98.7
25年度	100.6	99.9	101.7	102.2	100.4	100.2	100.7	100.4	97.8	98.0	96.4	96.2	99.9
【単価前年比】													
24年度	101.9	101.1	102.7	102.6	101.9	102.4	101.9	103.4	102.8	104.3	102.9	103.9	102.6
25年度	103.4	103.8	102.5	102.9	103.0	102.4	102.0	100.0	100.0	100.0	99.3	99.4	101.6

## 03 外部環境データ

調理加工食品  
シェア  
(ピザ)

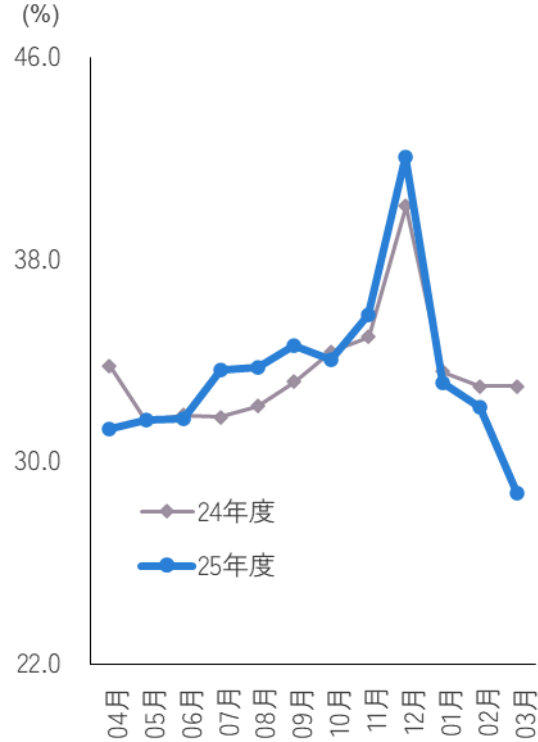
## 【自社シェア】

## 4～3月期間計

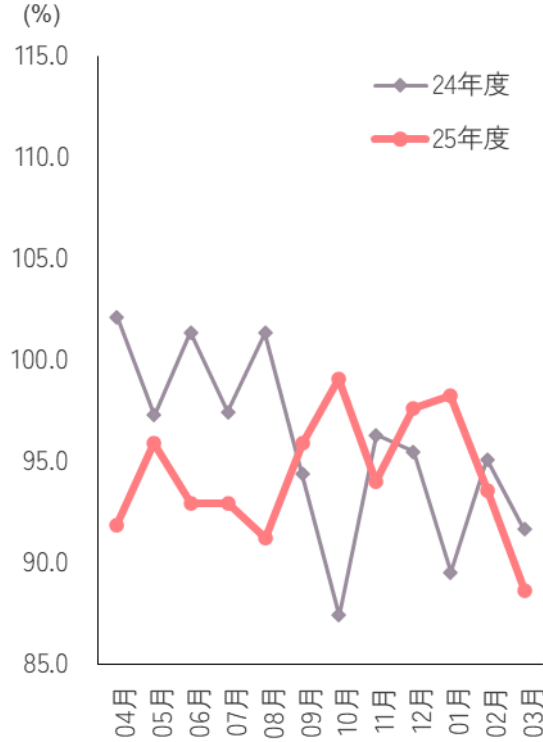
前年 33.8%  
今年 33.6%  
前年より ▲0.2%



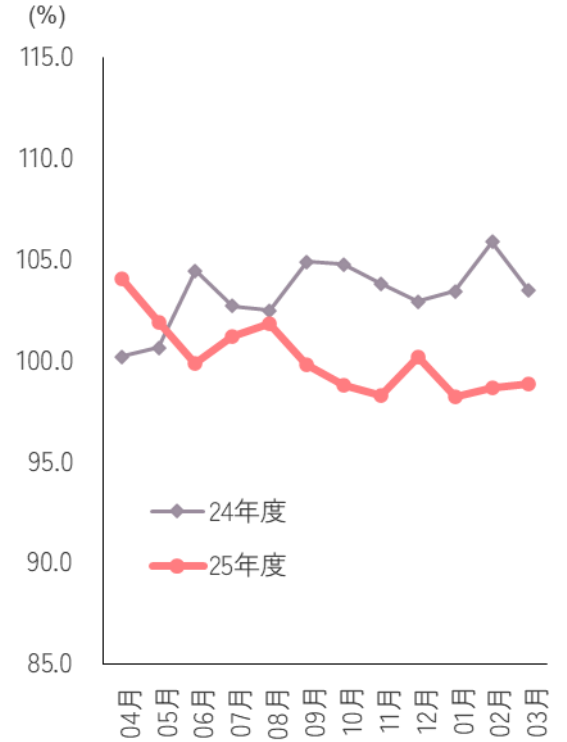
【自社】 市場シェア



【市場】 100人あたり購入金額前年比



【市場】 平均単価前年比



	04月	05月	06月	07月	08月	09月	10月	11月	12月	01月	02月	03月	期間計
【自社シェア】													
24年度	33.8	31.6	31.8	31.8	32.2	33.2	34.3	34.9	40.1	33.6	33.0	33.0	33.8
25年度	31.3	31.7	31.7	33.6	33.7	34.6	34.1	35.8	42.0	33.1	32.2	28.8	33.6
【100人あたり購入金額前年比】													
24年度	102.1	97.3	101.4	97.4	101.3	94.4	87.4	96.3	95.5	89.5	95.1	91.7	95.6
25年度	91.8	95.9	92.9	92.9	91.2	95.9	99.1	94.0	97.6	98.3	93.6	88.7	94.5
【単価前年比】													
24年度	100.2	100.6	104.5	102.7	102.5	104.9	104.7	103.8	102.9	103.4	105.9	103.5	103.1
25年度	104.1	101.9	99.9	101.2	101.9	99.8	98.8	98.3	100.2	98.2	98.6	98.8	100.3



## 03 外部環境データ

調理加工食品  
シェア  
(ハンバーグ・  
ミートボール)

## 【自社シェア】

## 4～3月期間計

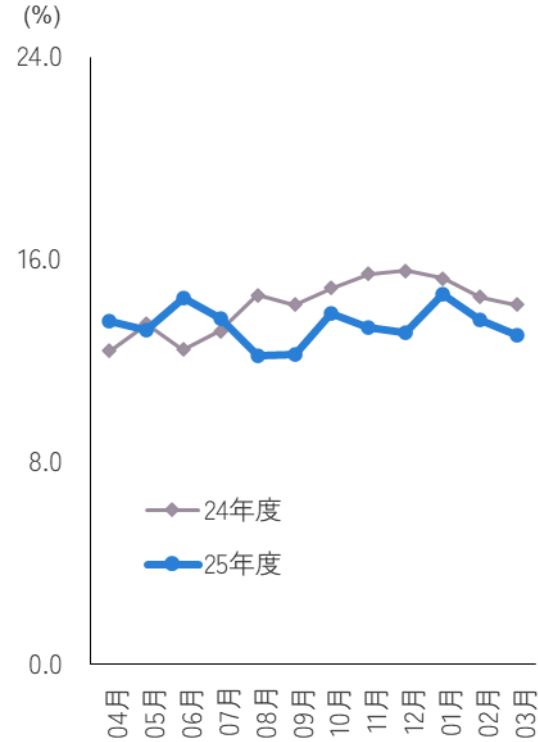
前年 14.2%

今年 13.4%

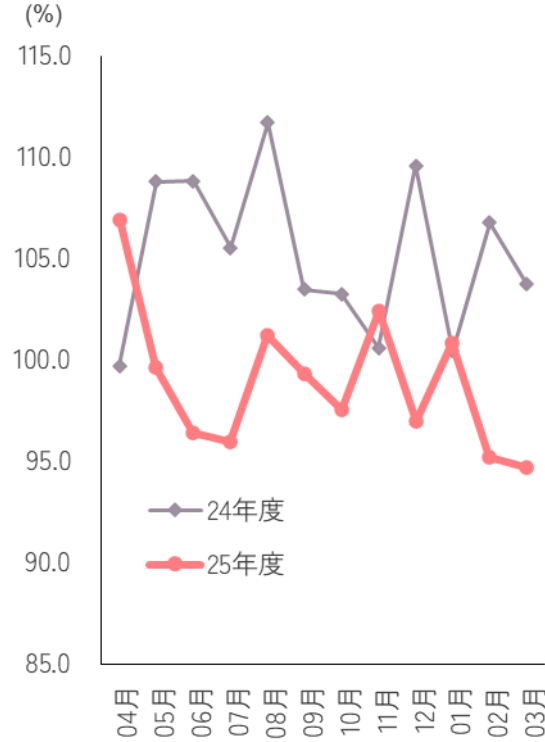
前年より ▲0.8%



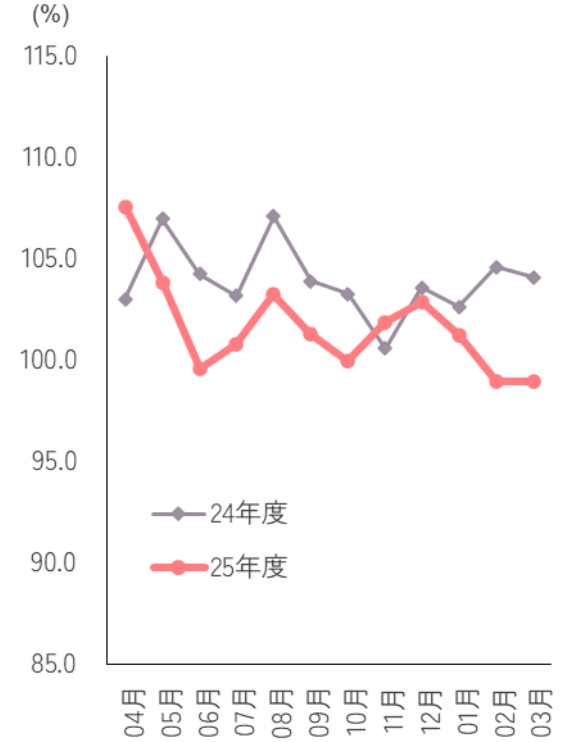
【自社】 市場シェア



【市場】 100人あたり購入金額前年比



【市場】 平均単価前年比



	04月	05月	06月	07月	08月	09月	10月	11月	12月	01月	02月	03月	期間計
【自社シェア】													
24年度	12.4	13.5	12.5	13.2	14.6	14.2	14.9	15.4	15.6	15.3	14.5	14.2	14.2
25年度	13.6	13.2	14.5	13.7	12.2	12.2	13.9	13.3	13.1	14.7	13.6	13.0	13.4
【100人あたり購入金額前年比】													
24年度	99.7	108.8	108.8	105.6	111.7	103.5	103.3	100.6	109.6	100.5	106.8	103.7	105.6
25年度	106.9	99.6	96.4	96.0	101.2	99.4	97.6	102.4	97.0	100.8	95.2	94.7	99.4
【単価前年比】													
24年度	103.0	107.0	104.3	103.2	107.1	103.9	103.3	100.6	103.6	102.7	104.6	104.1	103.8
25年度	107.6	103.9	99.6	100.8	103.3	101.3	100.0	101.9	102.9	101.2	99.0	99.0	101.6



## 03 外部環境データ

調理加工食品  
シェア  
(チキン加熱)

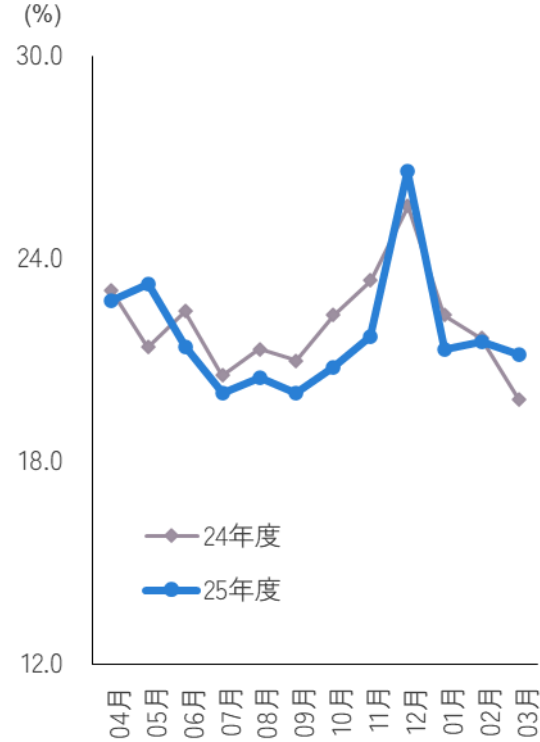
【自社シェア】

4～3月期間計

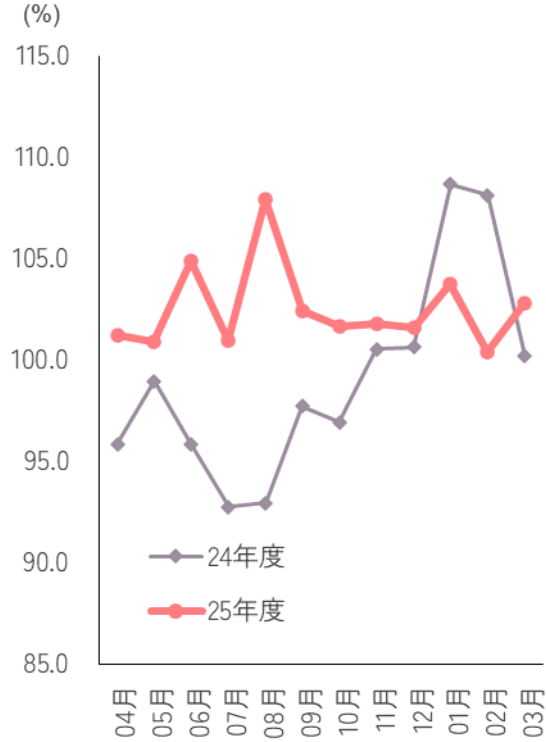
前年 21.9%  
 今年 21.6%  
 前年より ▲0.2%



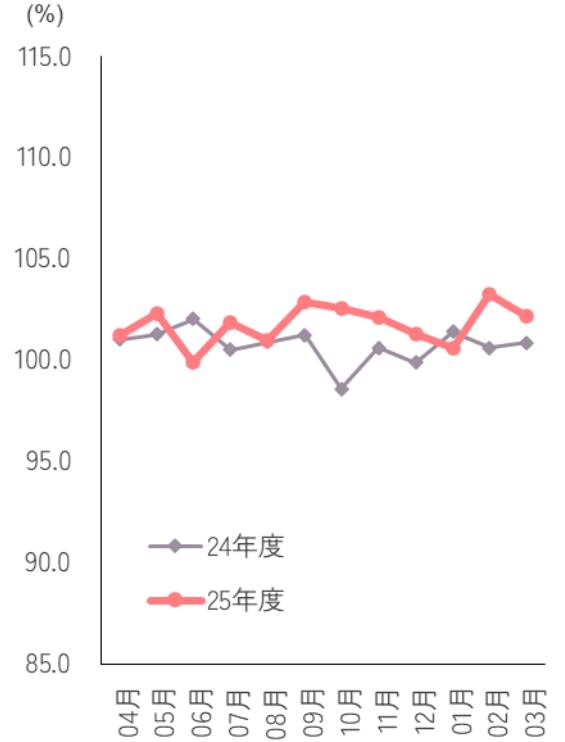
【自社】 市場シェア



【市場】 100人あたり購入金額前年比



【市場】 平均単価前年比

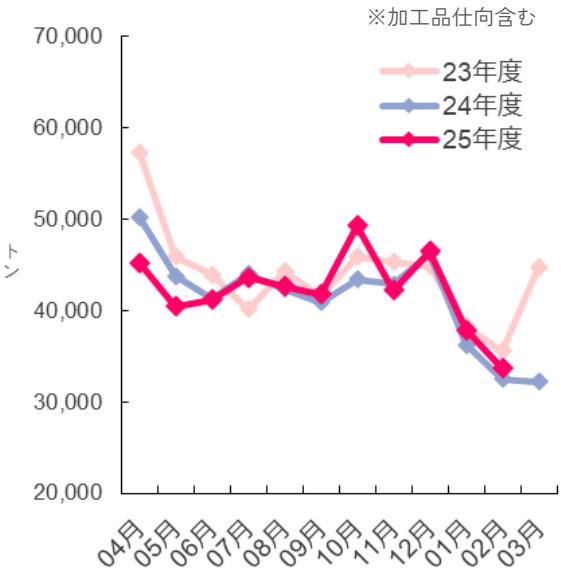


	04月	05月	06月	07月	08月	09月	10月	11月	12月	01月	02月	03月	期間計
【自社シェア】													
24年度	23.1	21.4	22.5	20.6	21.3	21.0	22.3	23.4	25.6	22.3	21.7	19.8	21.9
25年度	22.8	23.2	21.4	20.0	20.5	20.0	20.8	21.7	26.6	21.3	21.6	21.2	21.6
【100人当たり購入金額前年比】													
24年度	95.8	99.0	95.8	92.7	92.9	97.7	96.9	100.5	100.6	108.7	108.1	100.2	98.9
25年度	101.2	100.9	104.9	100.9	108.0	102.4	101.6	101.8	101.6	103.8	100.4	102.8	103.7
【単価前年比】													
24年度	101.0	101.3	102.1	100.5	100.9	101.3	98.6	100.6	99.9	101.4	100.6	100.9	100.8
25年度	101.2	102.3	99.9	101.9	101.0	102.9	102.6	102.1	101.3	100.6	103.3	102.2	101.8

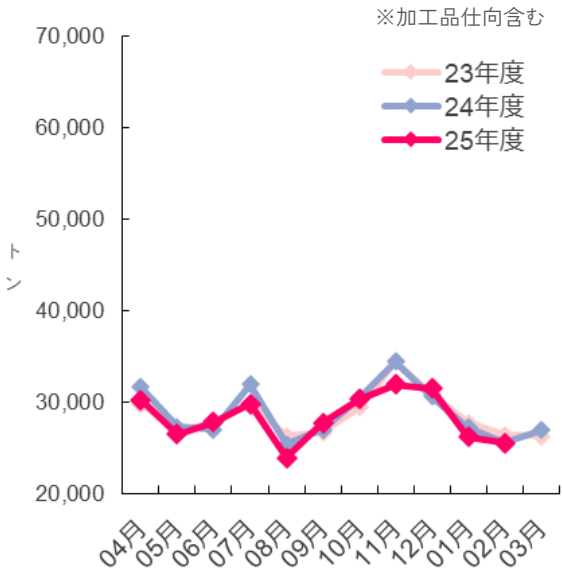
食肉 推定出回り量/  
国産相場(牛肉)



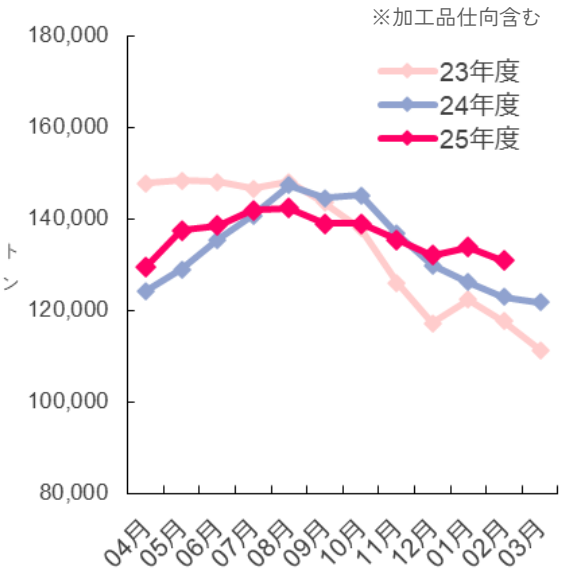
【推定出回り量】 輸入品



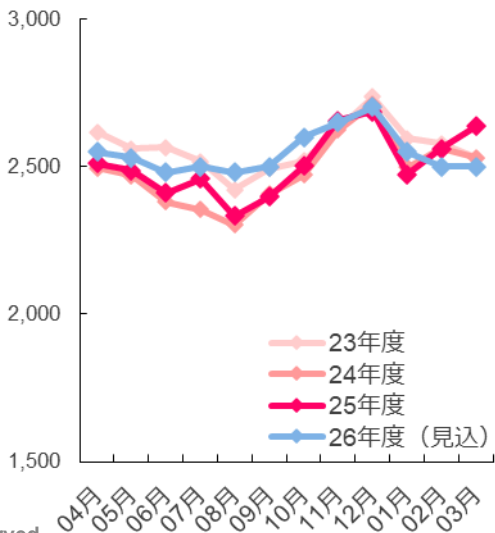
【推定出回り量】 国産品



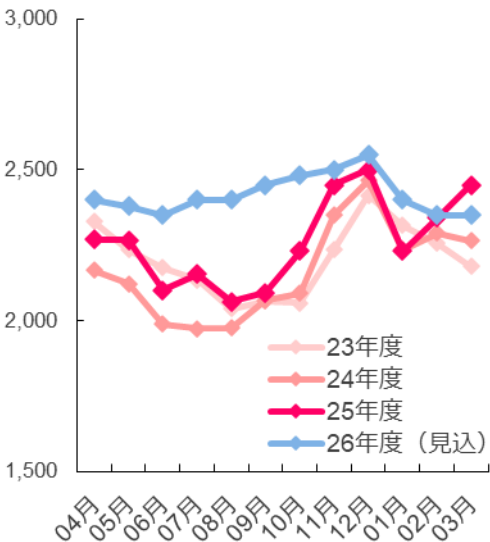
【期末推定在庫】 輸入品



【国産相場】 和牛去勢A5 東京市場 税込



【国産相場】 和牛去勢A4 東京市場 税込



※加工品仕向含む

【推定出回り量】 (4月～2月期間計)

合計 ▲0.8 %  
輸入品 +0.2 %  
国産品 ▲2.3 %

【2月推定期末在庫】 (前年比)

輸入品 +6.4 % (+7,890 t)

【国産相場】 (25年度 4月～3月平均)

和牛去勢A5  
東京市場 税込み 2,509 (+26) 円/kg

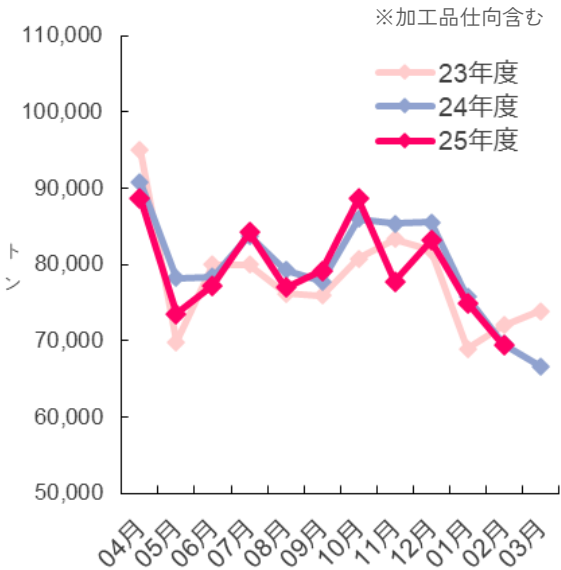
和牛去勢A4  
東京市場 税込み 2,262 (+97) 円/kg

資料：農水省「食肉流通統計」、財務省「貿易統計」、  
在庫量は農畜産業振興機構調べ。

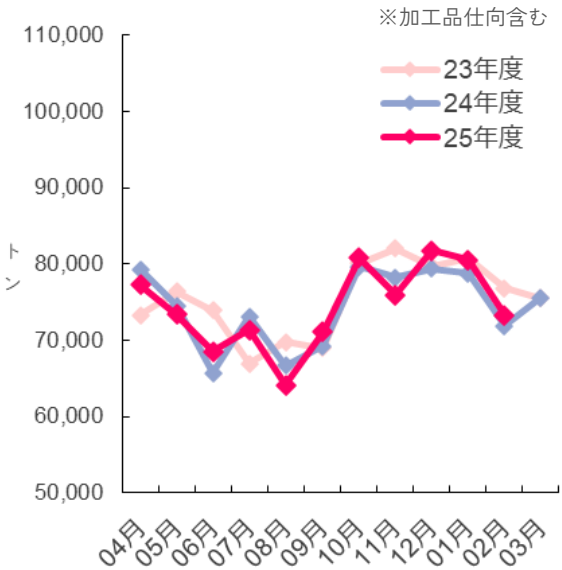
食肉 推定出回り量/  
国産相場(豚肉)



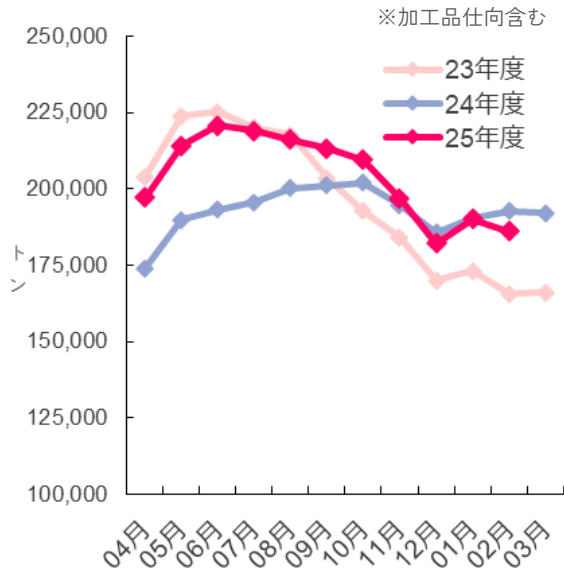
【推定出回り量】 輸入品



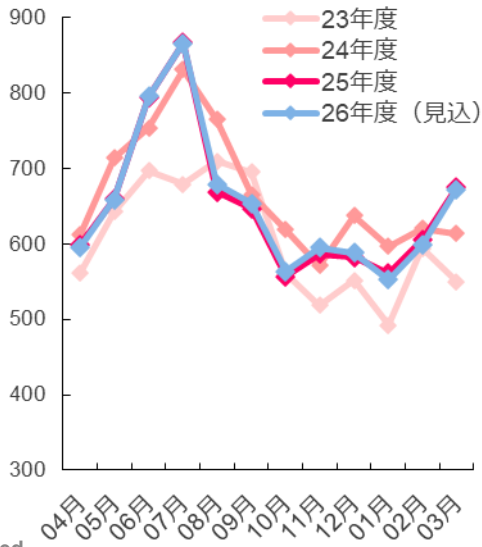
【推定出回り量】 国産品



【期末推定在庫】 輸入品



【国産相場】 国産豚枝肉 上物 東京市場 税込



【推定出回り量】 (4月～2月期間計)

合計 ▲0.9 %  
輸入品 ▲1.9 %  
国産品 +0.2 %

【2月推定期末在庫】 (前年比)

輸入品 ▲3.4 % (▲6,625 t)

【国産相場】 (25年度 4月～3月平均)

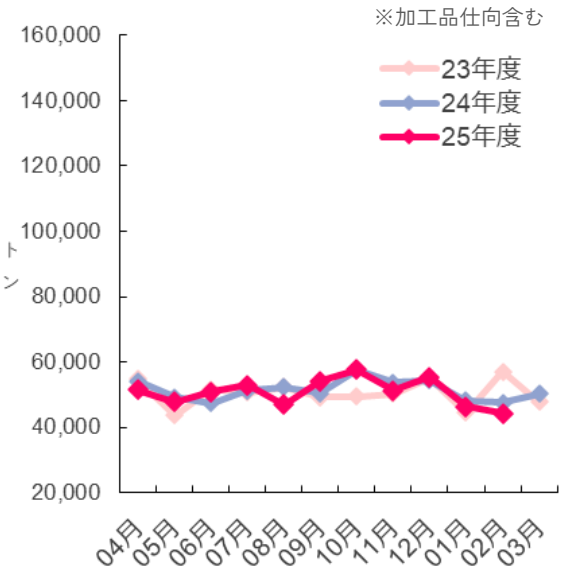
国産豚枝肉 上物 東京市場 税込み 650 (▲17) 円/kg

資料：農水省「食肉流通統計」、財務省「貿易統計」、在庫量は農畜産業振興機構調べ。  
注：数量は部分肉ベース。輸入量は湯沸肉並びにくず肉のうちほほ肉及び頭肉のみ含む。

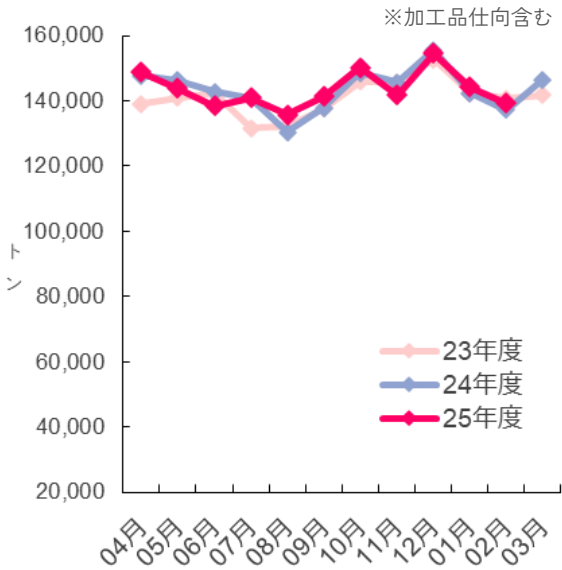
食肉 推定出回り量/  
国産相場(鶏肉)



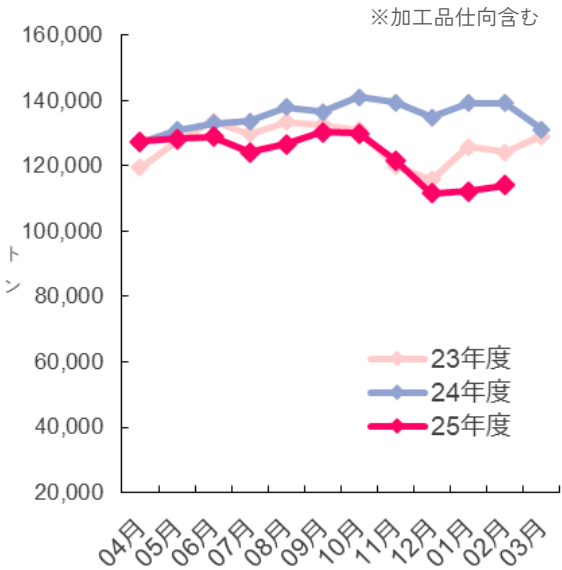
【推定出回り量】 輸入品



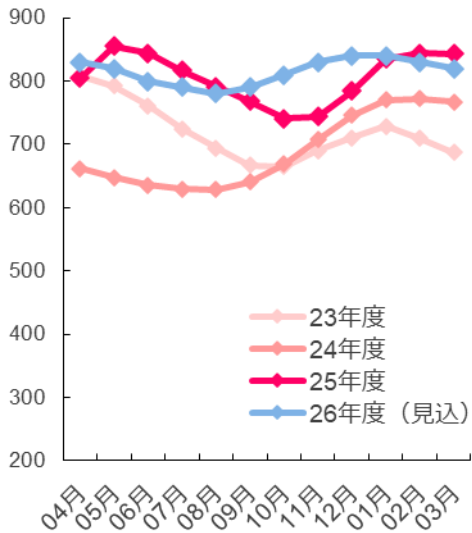
【推定出回り量】 国産品



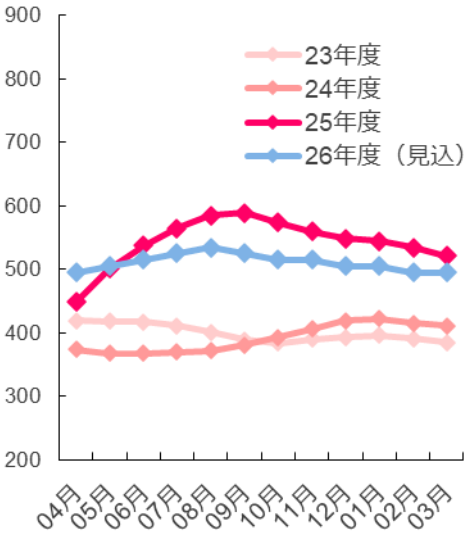
【期末推定在庫】 輸入品



【国産相場】 国産鶏肉 もも 東京 税抜



【国産相場】 国産鶏肉 むね 東京 税抜



※加工品仕向含む

【推定出回り量】 (4月～2月期間計)

合計 ▲0.2 %  
輸入品 ▲1.2 %  
国産品 +0.2 %

【2月推定期末在庫】 (前年比)

輸入品 ▲18.0 % (▲25,101 t)

【国産相場】 (25年度 4月～3月平均)

国産鶏肉 もも 東京 税抜き  
806 ( + 116 ) 円/kg  
国産鶏肉 むね 東京 税抜き  
543 ( + 151 ) 円/kg



アップカミング  
ディスクロージャー



(2027年3月期 Q1決算)  
開示予定：2026年8月3日（月）



お問合せ先

〒153-8587 東京都目黒区三田1-6-21 アルト伊藤ビル  
伊藤ハム米久ホールディングス株式会社 経営戦略部 IR室  
電話：03-5723-6892

会社HPからもお問合せいただけます。

<https://www.itoham-yonekyu-holdings.com>

本資料において掲載されている、当社の現在の計画、見通し、戦略等のうち、歴史的事実でないものは将来の業績に関する見通しであり、これらは現在入手可能な情報から得られた当社の判断に基づいております。

従いまして、将来の業績を保証するものではなく、リスクや不確実性を内包するものであることをご承知おきください。

なお、本資料の情報は投資家の皆様に当社への理解を深めていただくことを目的とするものであり、投資勧誘を行うものではありません。

また、掲載された内容については細心の注意を払っておりますが、掲載された情報に誤りがあった場合や、第三者によるデータの改ざん等があった場合、さらにデータのダウンロード等によって障害が生じた場合に関しましては、当社は一切責任を負うものではありませんのでご了承ください。